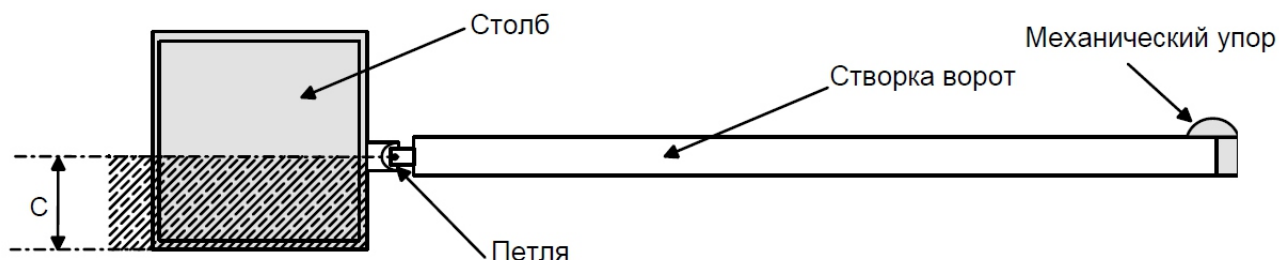


# Автоматическая система открывания Распашных ворот PK1000AC

Инструкция пользователя



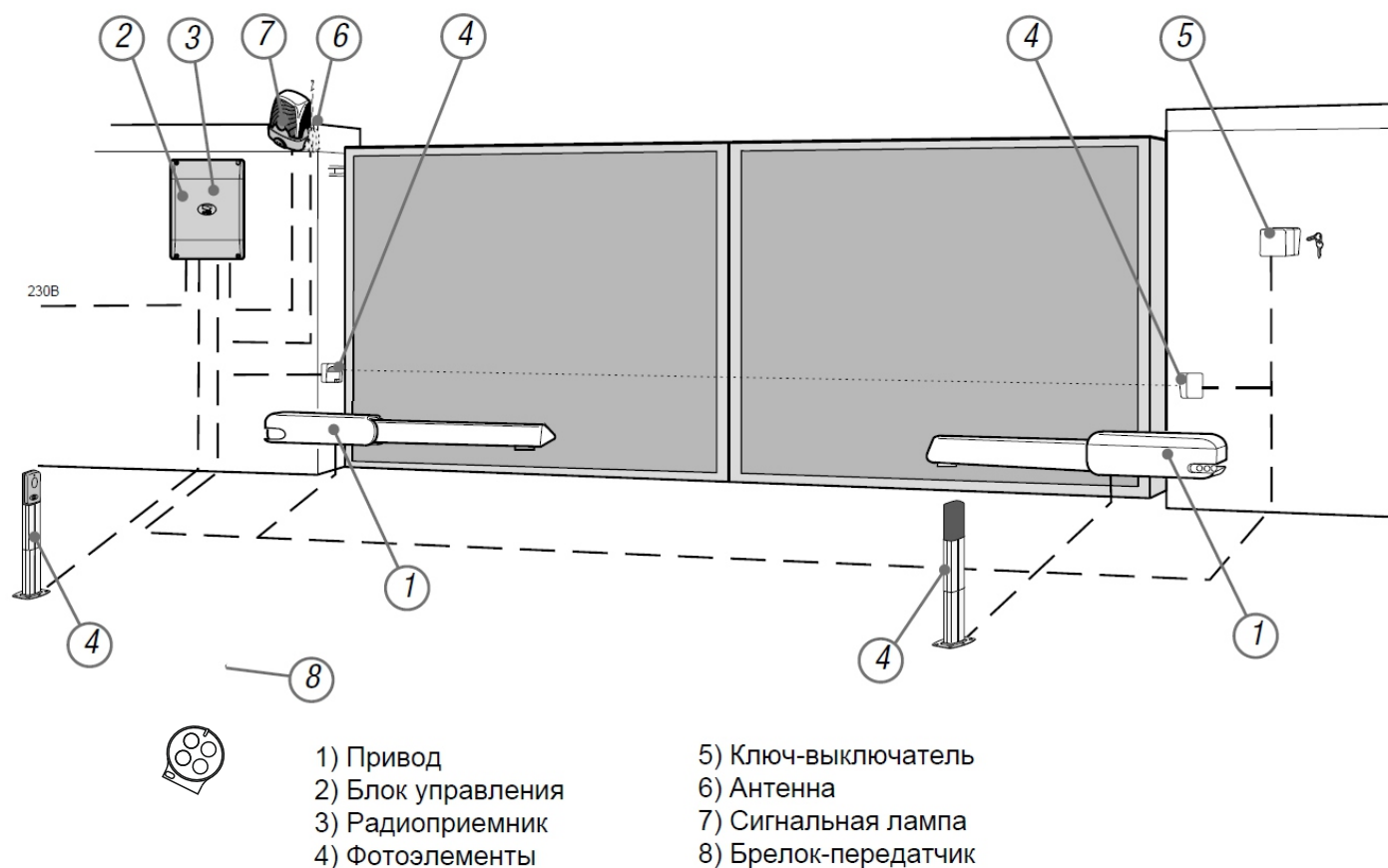
## Внимание



Перед началом монтажа системы автоматизации проверьте следующее:

1. Конструкция ворот должна быть достаточно прочной, петли должны работать эффективно, а между подвижными и неподвижными частями не должно быть трения;
2. Величина C не должна превышать значения, указанного в таблице. 2. В этом случае необходимо изменить конструкцию стойки таким образом, чтобы результаты измерений соответствовали;
3. Расположение электропроводки в соответствии с расположением приборов управления и безопасности;
4. Наличие механического ограничителя для ворот (надежно закрепленного на земле) в закрытом положении, чтобы предотвратить перемещение ворот и редуктора за пределы допустимого положения закрытия.
5. Храните дополнительные принадлежности в недоступном для детей месте. Не позволяйте детям играть с кнопками или пультами дистанционного управления. Закрывающиеся ворота могут привести к серьезным травмам.

## Стандартная установка



## 1. Технические характеристики

1. Источник питания: переменный ток 230 В
2. Частота: 60 Гц
3. Номинальный ток: 1,2 А
4. Мощность: 150 Вт
5. Рабочий цикл: 50%
6. Коэффициент уменьшения: 1/36
7. Время работы: 25 секунд
8. Емкость конденсатора: 10 мкФ
9. Класс защиты: IP54
10. Вес: 14,7 КГ

### Пояснение:

- 1) Все данные относятся к номинальному источнику питания и стандартным условиям диапазона открытия ворот;
- 2) Можно регулировать с помощью панели управления.

## 2. Габаритные размеры и пределы использования



Таблица1

Ширина створки м.	Вес створки кг.
2 м.	1000 кг.
2,5 м.	800 кг.
3 м.	600 кг.
4 м.	500 кг.
5 м.	400 кг.

### 3. Установка

#### 3.1 Установка с открыванием внутрь

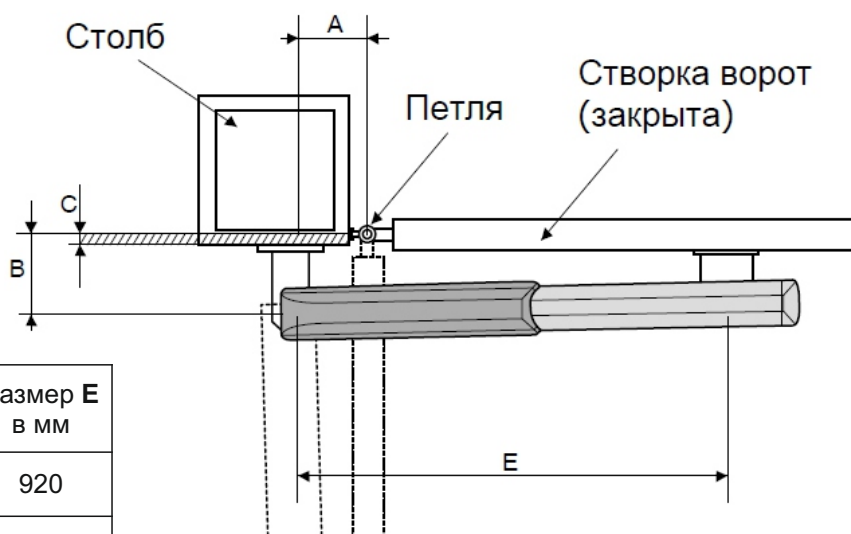


Таблица2

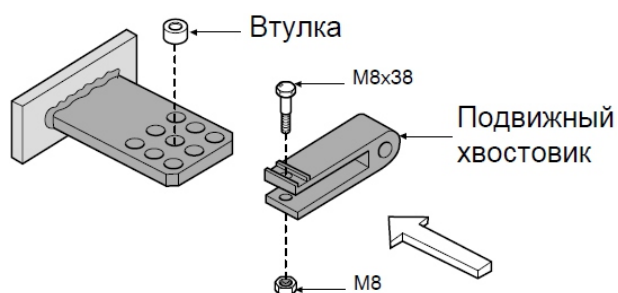
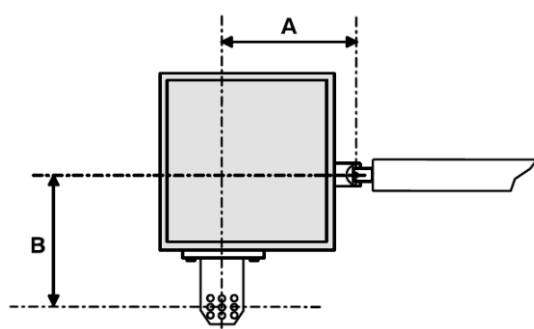
Угол открытия	Размер <b>A</b> в мм	Размер <b>B</b> в мм.	Размер <b>C</b> макс. мм.	Размер <b>E</b> в мм
90°	200	200	120	920
130°	200	140	70	920

#### 3.2 Установка с открыванием наружу

Таблица3

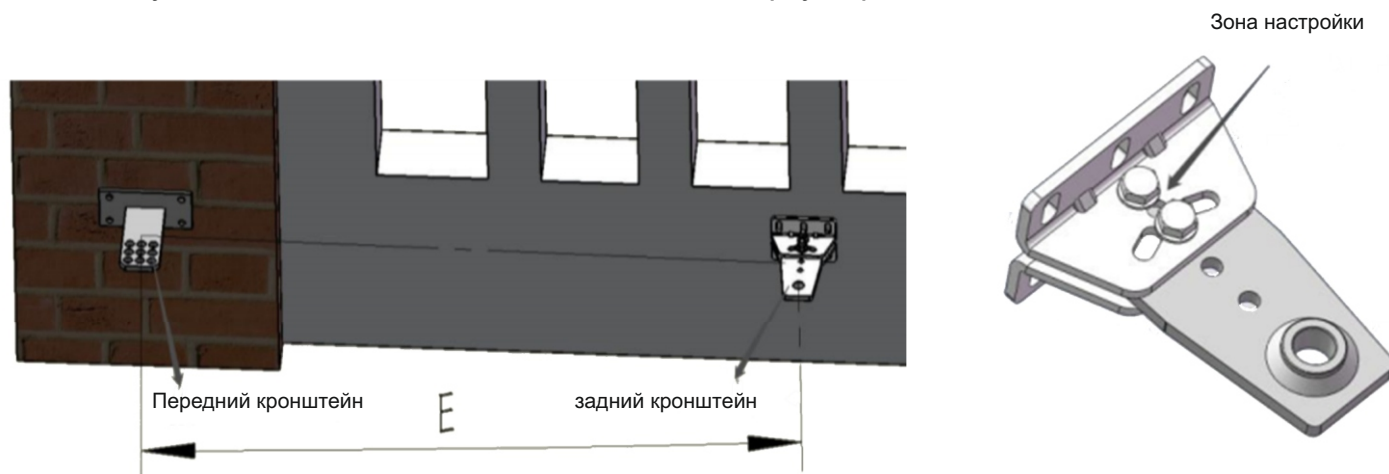
Размер <b>A</b> в мм	Размер <b>B</b> в мм.	Размер <b>E</b> в мм
200	200	920





Прикрепите крепежную пластину и задний кронштейн (рис.1) к стойке, соблюдая измерения А и В, показанные на табл. 2, между штифтом петли и центральным отверстием в кронштейне. Задний кронштейн оснащен дополнительными отверстиями для изменения угла открывания ворот

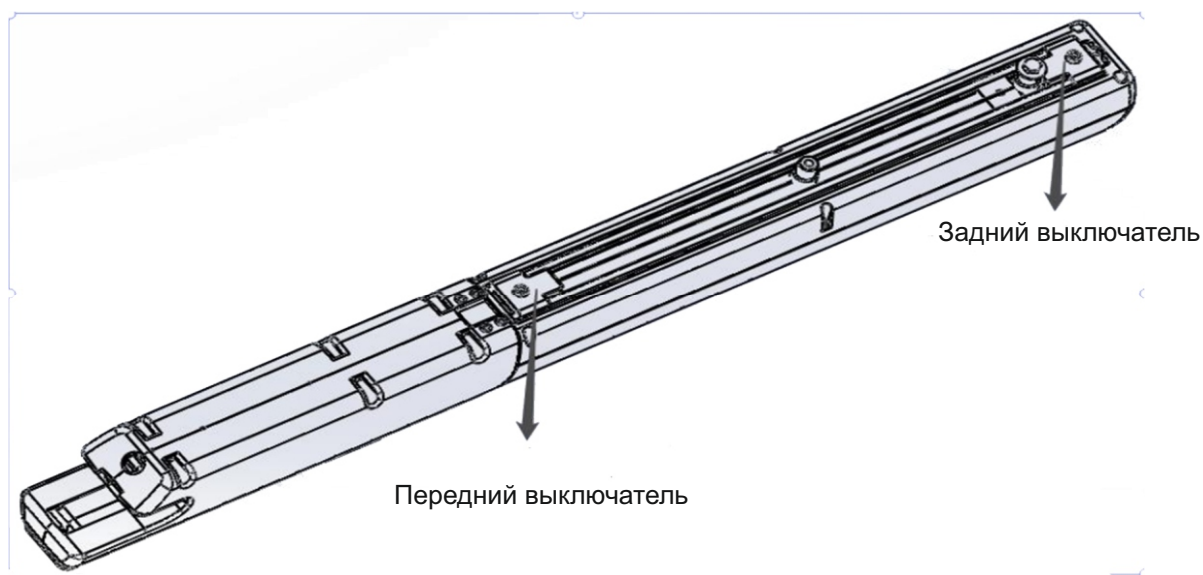
**Пояснение:** При увеличении значения В угол открытия уменьшается. Это уменьшает окружную скорость и увеличивает усилие, оказываемое двигателем на створку ворот. При увеличении значения А угол открытия увеличивается. Следовательно, это увеличивает окружную скорость и уменьшает усилие, оказываемое двигателем на створку ворот.



При закрытых воротах прикрепите крепежную пластину с передним кронштейном к створке ворот. Крепежная пластина должна быть выровнена по горизонтали с задним кронштейном и необходимо соблюдать измерение Е.

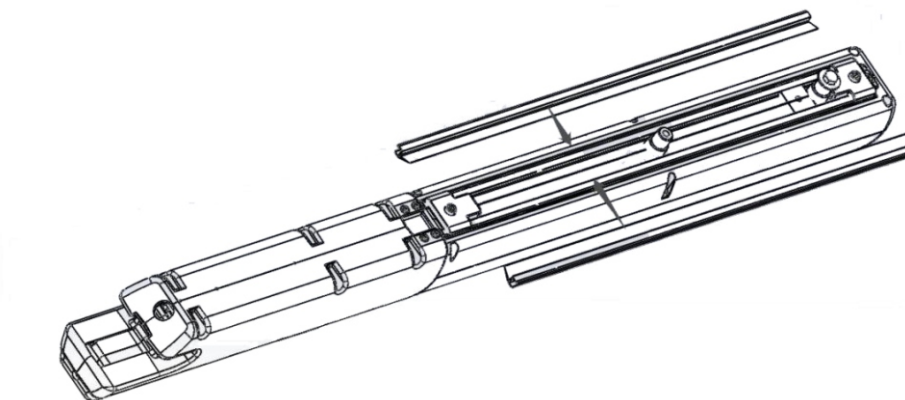
**Пояснение:** Используйте нейтральную консистентную смазку для смазки червячной передачи и шайбы в момент установки.

#### 4. Регулировка выключателей концевых положений

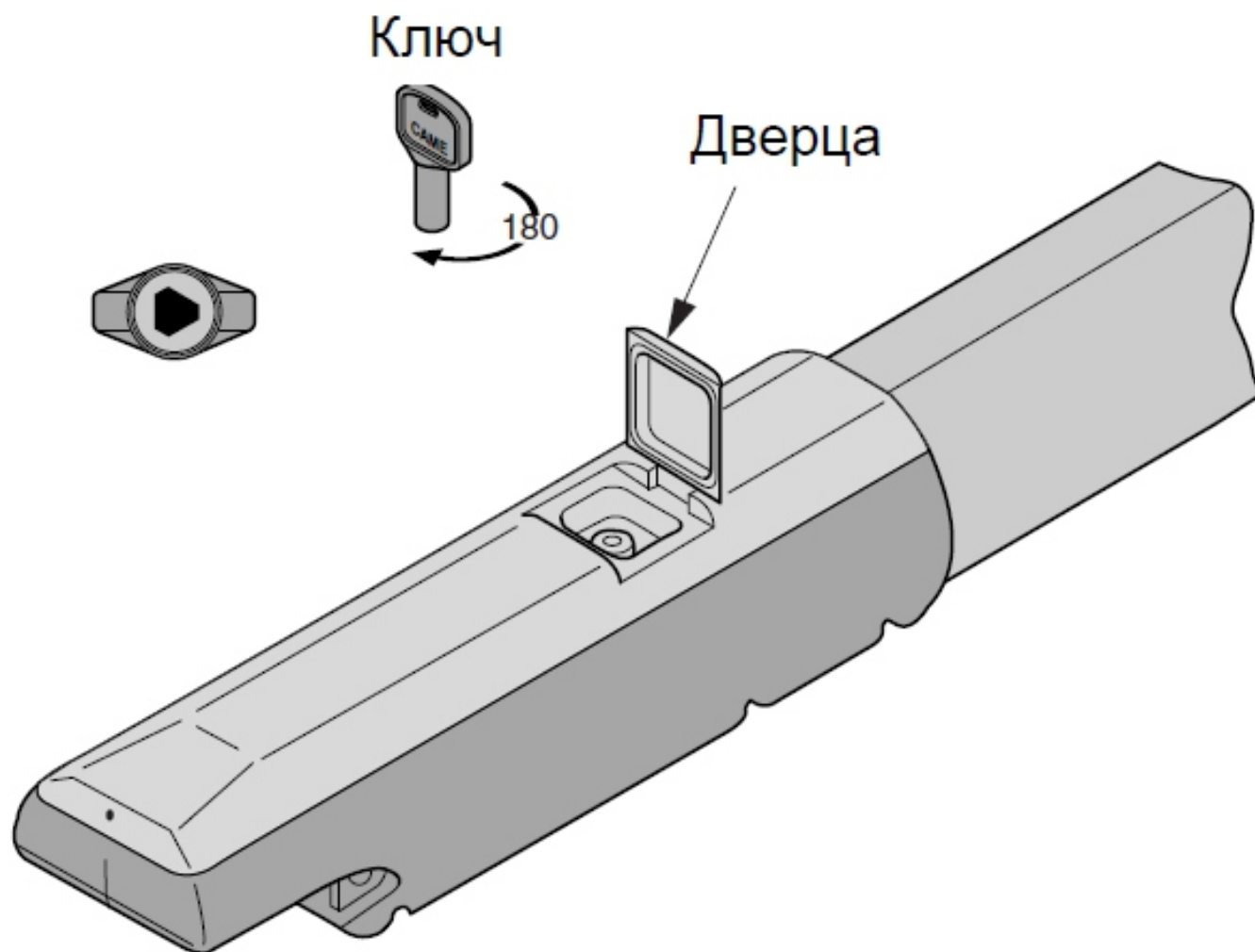


1. Разблокируйте мотор-редуктор и переместите створку ворот в максимально открытое положение.
2. Ослабьте крепежные винты микропереключателя. Сдвиньте блок микропереключателя вдоль направляющей микропереключателя до тех пор, пока он не войдет в контакт направляющей привода блока микропереключателя.
3. Закрепите микропереключатель, затянув соответствующие винты.

#### 4. Установка пылезащитной ленты



## 6. Узел разблокировки



### Разблокировка устройства

Пожалуйста, выполните это действие при выключенном двигателе:

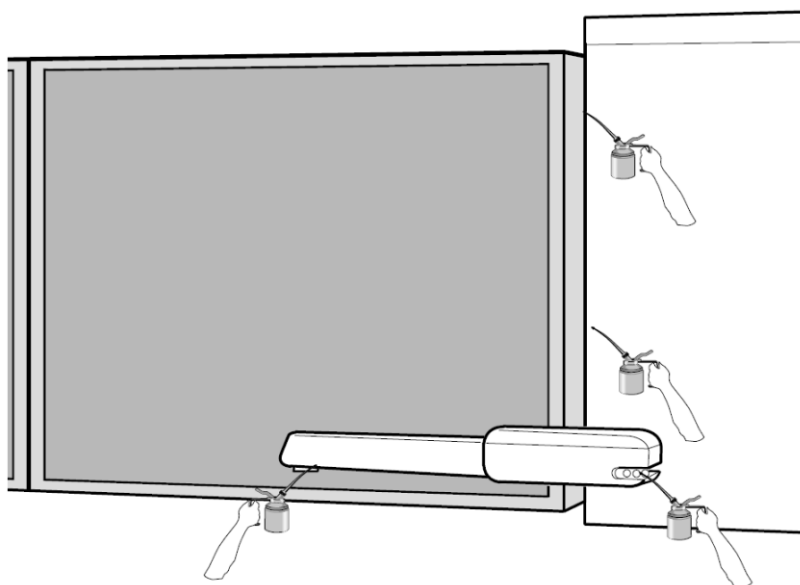
- 1) откройте дверцу;
- 2) вставьте и поверните трехгранный ключ;
- 3) вручную двигайте створку ворот.

Для блокировки снова вставьте трехгранный ключ и поверните.

## 7. Периодическое техническое обслуживание

1. Смажьте винт червячной передачи и поворотные штифты;
2. Проверьте винты зажимов;
3. Проверьте надежность соединительного кабеля

Места смазки петель и приводов



Более подробную инструкцию вы найдёте в соответствующем разделе на нашем сайте перейдя по ссылке в QR-коде. или набрав самостоятельно <https://kupi-vorota.ru/info/>

