

# Инструкция по сборке и монтажу

Навес сборный

серии NS



Электронная версия



# HOME GATE

automatic system

2025 Г.

## Содержание

1.	Общие положения.....	3
1.1.	Требования к основанию.....	3
1.2.	Меры безопасности при монтаже .....	3
2.	Перечень инструментов.....	4
3.	Основные габаритные размеры .....	8
4.	Сборка навеса.....	10
4.1.	Подготовительные работы .....	10
4.2.	Сборка укосин.....	10
4.3.	Сборка крайних пролетов .....	11
4.4.	Сборка средних пролетов.....	12
4.5.	Соединение пролетов между собой .....	12
4.6.	Предсборка обрешетки.....	13
4.7.	Монтаж обрешетки.....	14
4.8.	Крепление собранного навеса к основанию .....	15
4.9.	Монтаж кровли.....	15

Уважаемый покупатель!

Благодарим Вас за приобретение продукции АО "Компания автоматические ворота" и за оказанное нам доверие.

## 1. Общие положения

Настоящая Инструкция по монтажу распространяется на сборный навес, предназначенный для защиты от солнечных лучей и природных осадков автомобилей, мест отдыха и т.д.

Оптимальная численность монтажной бригады – 2-3 человека.

### 1.1. Требования к основанию

Основанием для монтажа может быть:

- бетонированная площадка;
- площадка, покрытая тротуарной плиткой, брусчаткой;
- асфальтированная площадка;
- винтовые сваи;
- бетонные плиты.

Опоры навеса, установленные на подготовленное основание, между собой не должны иметь перепады по высоте более 2 см.

### 1.2. Меры безопасности при монтаже

Монтаж необходимо производить в спецодежде (рабочий костюм, защитные перчатки, каска). Необходимо обеспечить защиту глаз и открытых участков тела, соблюдать меры безопасности при работе на высоте и правила пользования механическим и электрическим инструментом. Необходимо использовать только оригинальные крепежные элементы изготовителя. Подключение инструмента осуществлять к электросети, имеющей заземление. Используемые удлинители должны иметь вилку и розетку с заземляющими контактами.

## 2. Перечень инструментов

Перфоратор



Рулетка



Строительный уровень



Нож



Маркер, карандаш



Стремянка, лестница



Комплект сверел по металлу и бетону



Молоток



Очки защитные



Набор шестигранных ключей



Шлифовальная машинка



Шуруповерт



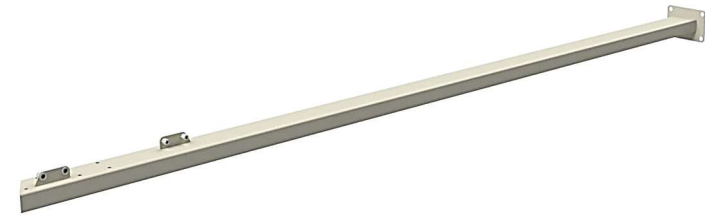
Перчатки



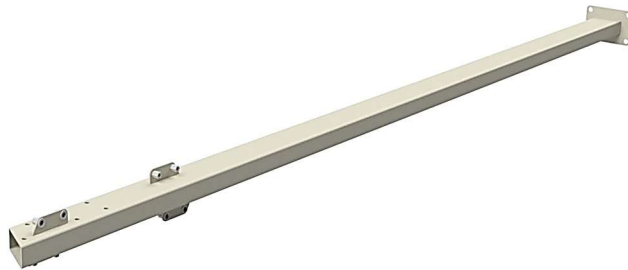
1. Стойка крайняя (2 шт). Маркировка N1



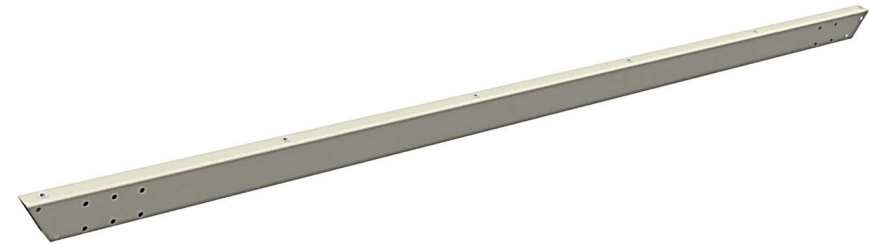
2. Стойка крайняя зеркальная (2 шт). Маркировка N2



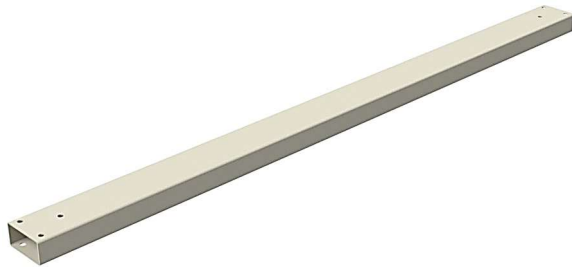
3. Стойка средняя (табл. №1). Маркировка N3



4. Стропило (табл. №1). (Труба 80\*40\*2) Маркировка N4



5. Элемент укосины №1 (табл. №1). (Труба 80\*40\*2) Маркировка N5



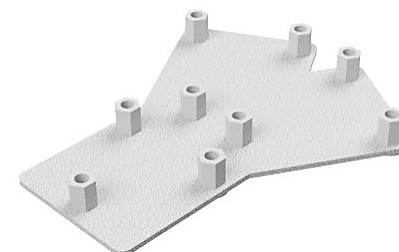
6. Элемент укосины №2 (табл. №1). (Труба 80\*40\*2) Маркировка N6



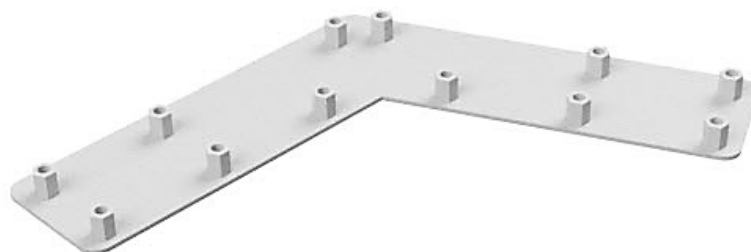
7. Элемент обрешетки (табл. №1). (Труба 40\*20\*2) Маркировка N7,N8,N9,N10



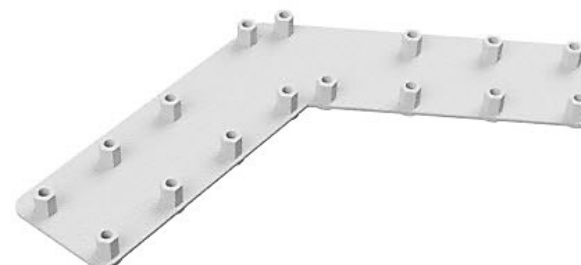
8. Кронштейн укосины (табл. №1). Маркировка N11



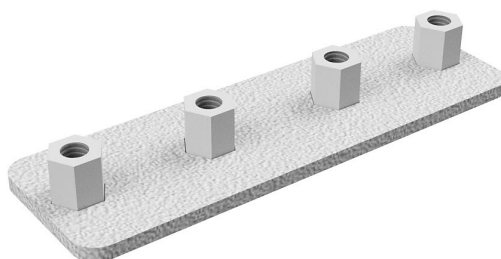
9. Кронштейн стойка-стропило (табл. №1). Маркировка N12



10. Кронштейн стропило-стропило (табл. №1). Маркировка N13



11. Кронштейн обрешетки (табл. №1). Маркировка N14



12. Винт М8х20 (табл. №1).



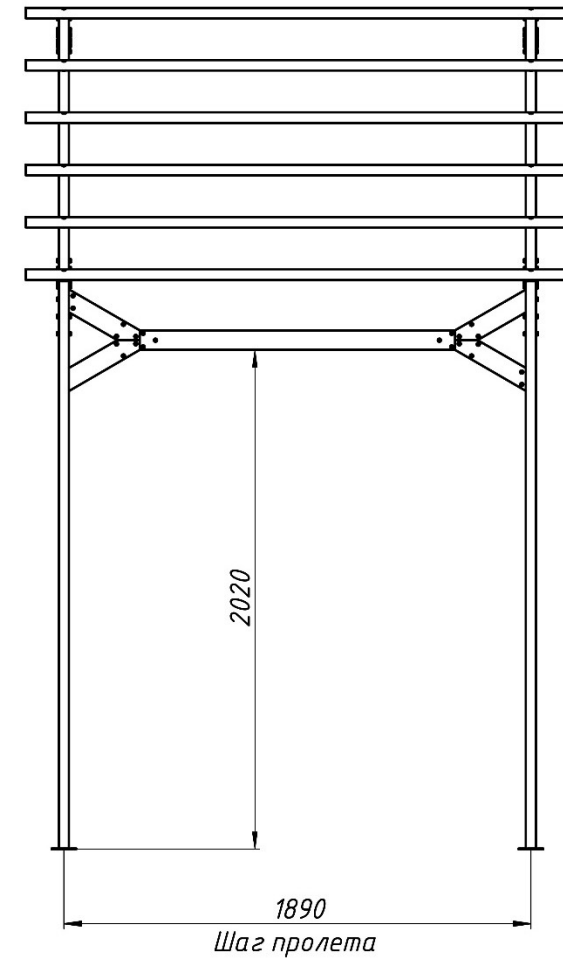
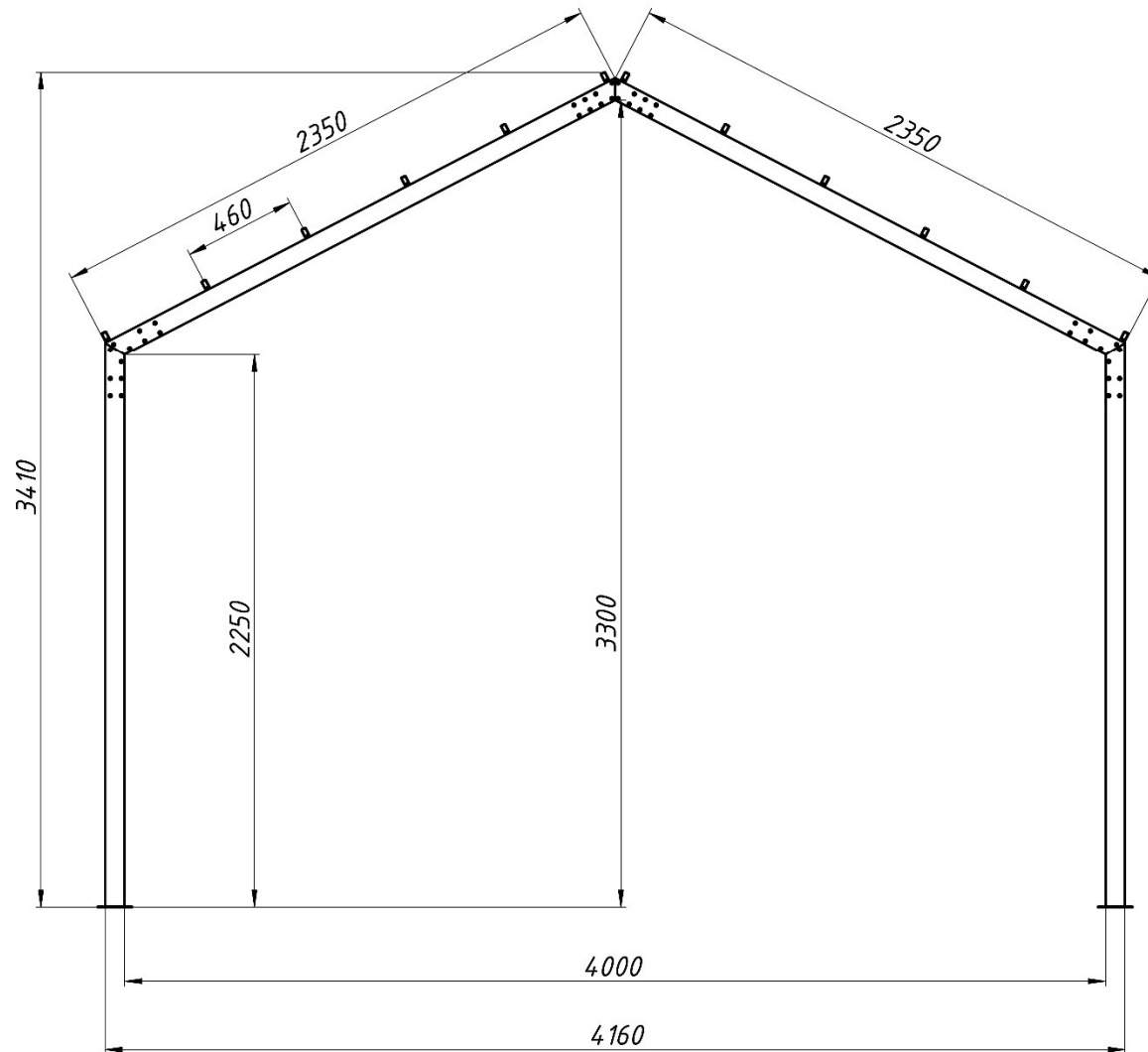
## 13. Винт М6х20 (табл. №1).

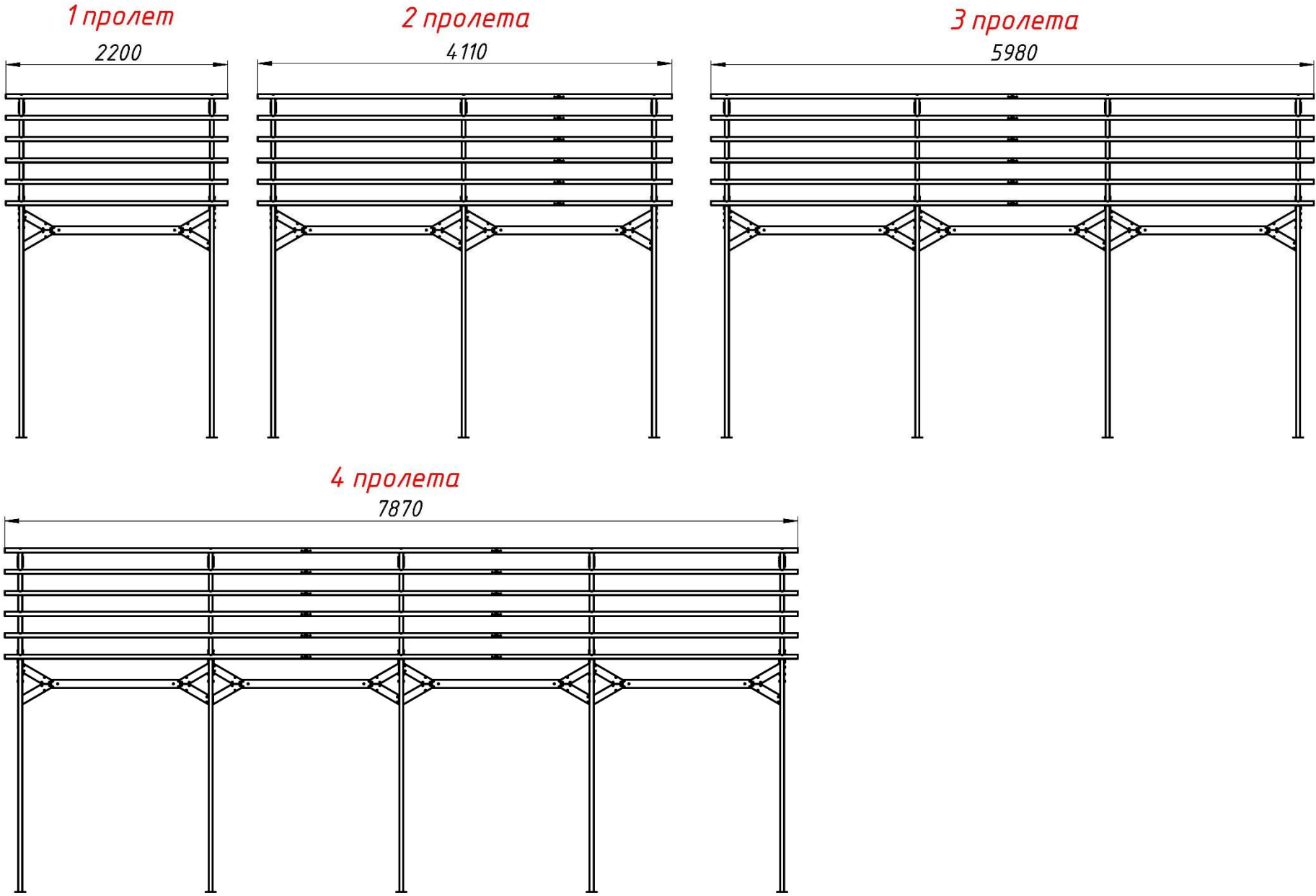


Таблица №1

	Количество пролетов			
	1	2	3	4
Поз.3	0	2	4	6
Поз.4	4	6	8	10
Поз.5	2	4	6	8
Поз.6	8	16	24	32
Поз.7	12	12	24	36
Поз.8	8	16	24	32
Поз.9	8	12	16	20
Поз.10	4	6	8	10
Поз.11	0	12	12	24
Поз.12	280	460	640	820
Поз.13	0	50	50	100

### 3. Основные габаритные размеры





## 4. Сборка навеса

Навес конструктивно может состоять из 1,2,3 и 4-х пролетов. Инструкция по сборке выполнена на примере навеса, состоящего из 3-х пролетов. Сборку отличных по количеству пролетов навесов, выполнить аналогичным образом.

### 4.1. Подготовительные работы

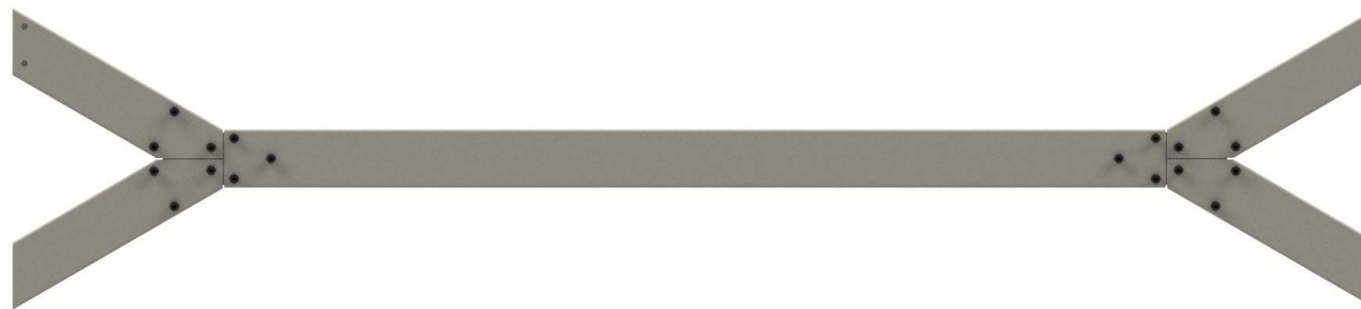
- распаковать транспортные упаковки;
- проверить комплектность поставки.

### 4.2. Сборка укосин

- соединить между собой поз.5,6,8 из комплекта поставки;



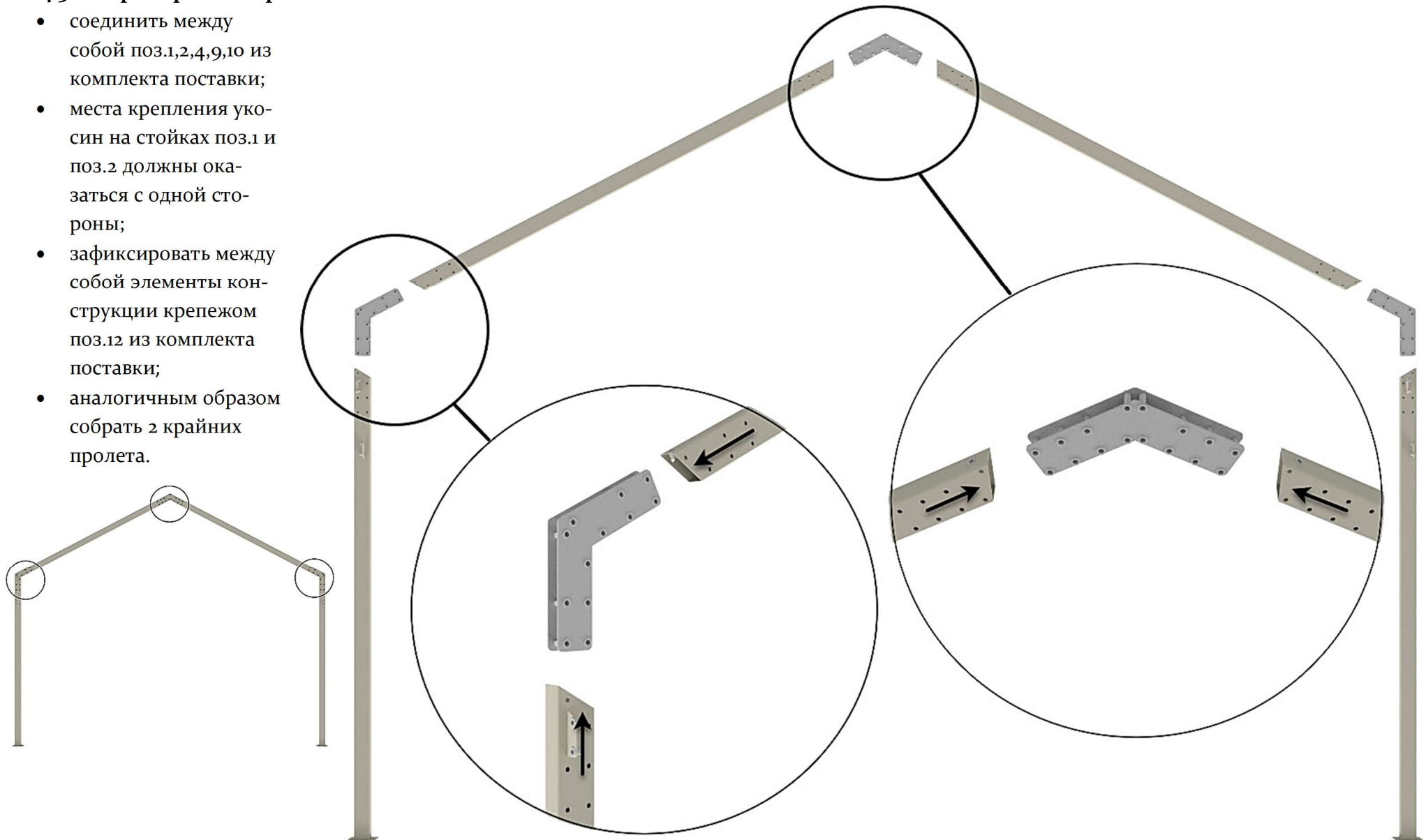
- зафиксировать между собой элементы конструкции крепежом поз.12 из комплекта поставки;



- собрать аналогичным образом все укосины. Количество укосин зависит от количества пролетов навеса.

#### 4.3. Сборка крайних пролетов

- соединить между собой поз.1,2,4,9,10 из комплекта поставки;
- места крепления укосин на стойках поз.1 и поз.2 должны оказаться с одной стороны;
- зафиксировать между собой элементы конструкции крепежом поз.12 из комплекта поставки;
- аналогичным образом собрать 2 крайних пролета.

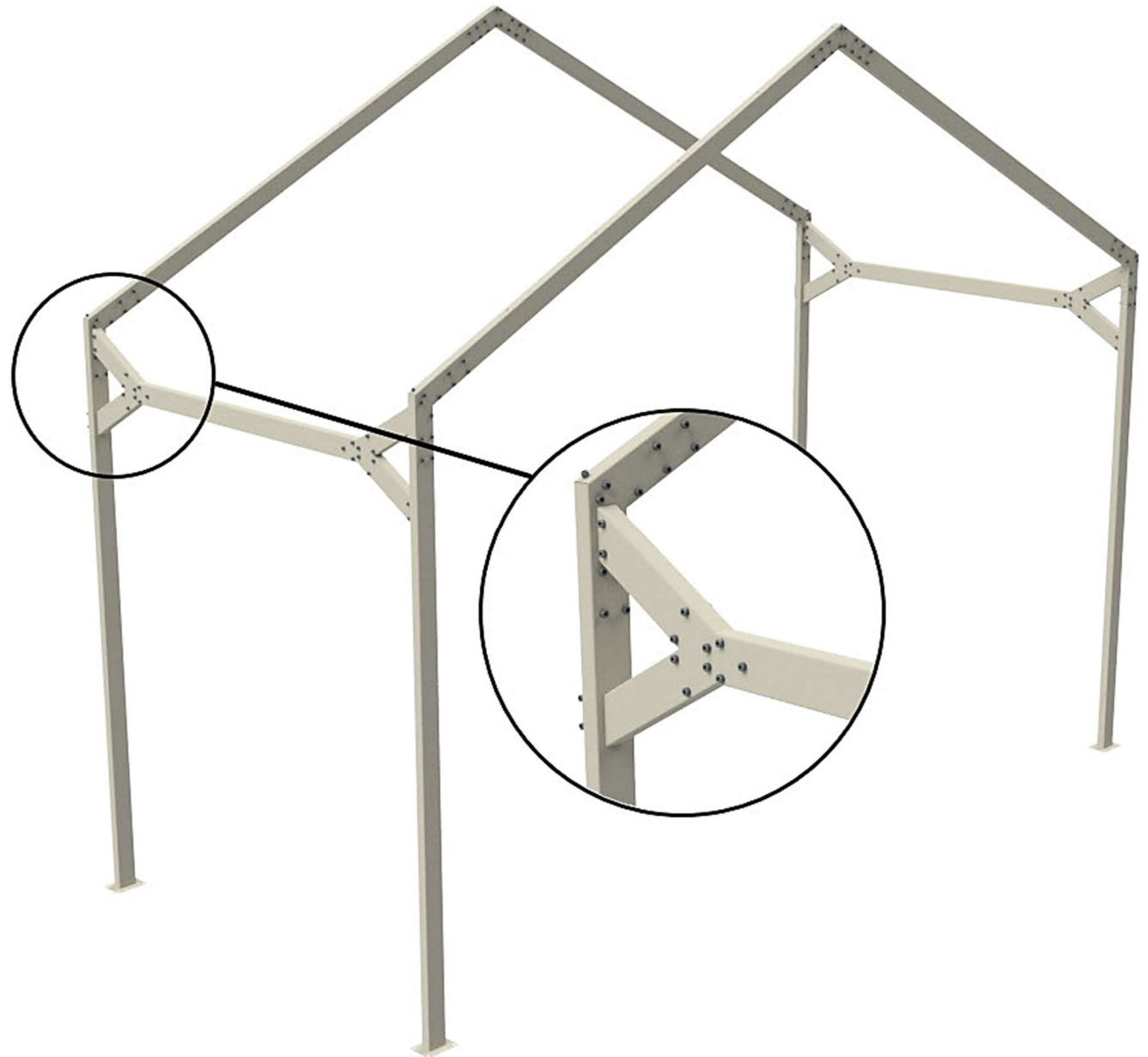


#### 4.4. Сборка средних пролетов

- соединить между собой поз.3,4,9,10 из комплекта поставки, аналогично сборке крайних пролетов (п.3.3);
- зафиксировать между собой элементы конструкции крепежом поз.12 из комплекта поставки;
- аналогичным образом собрать все средние пролеты навеса. Количество средних пролетов зависит от общего количества пролетов навеса.

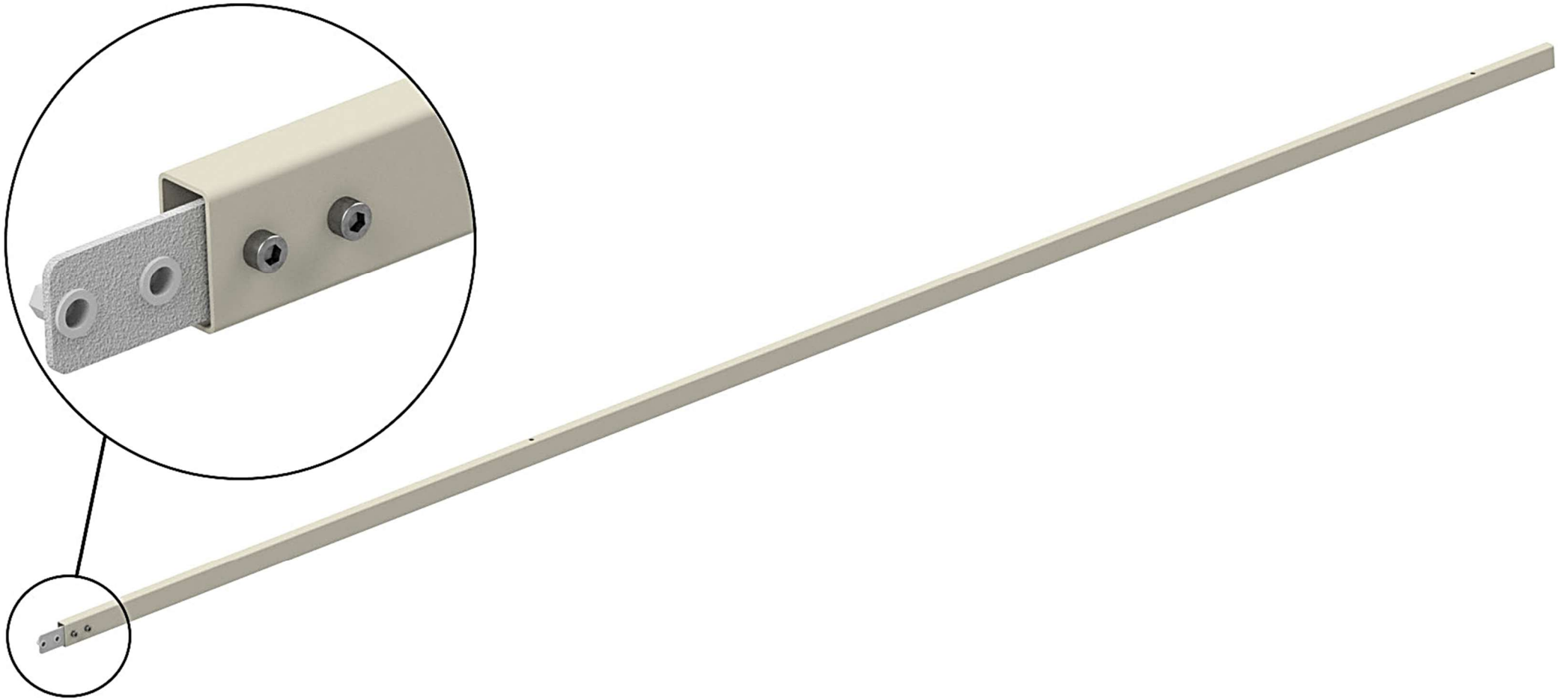
#### 4.5. Соединение пролетов между собой

- поочередно, начиная с крайнего пролета, соединить между собой все ранее собранные пролеты, и взаимно зафиксировать крепежом поз.12 из комплекта поставки.



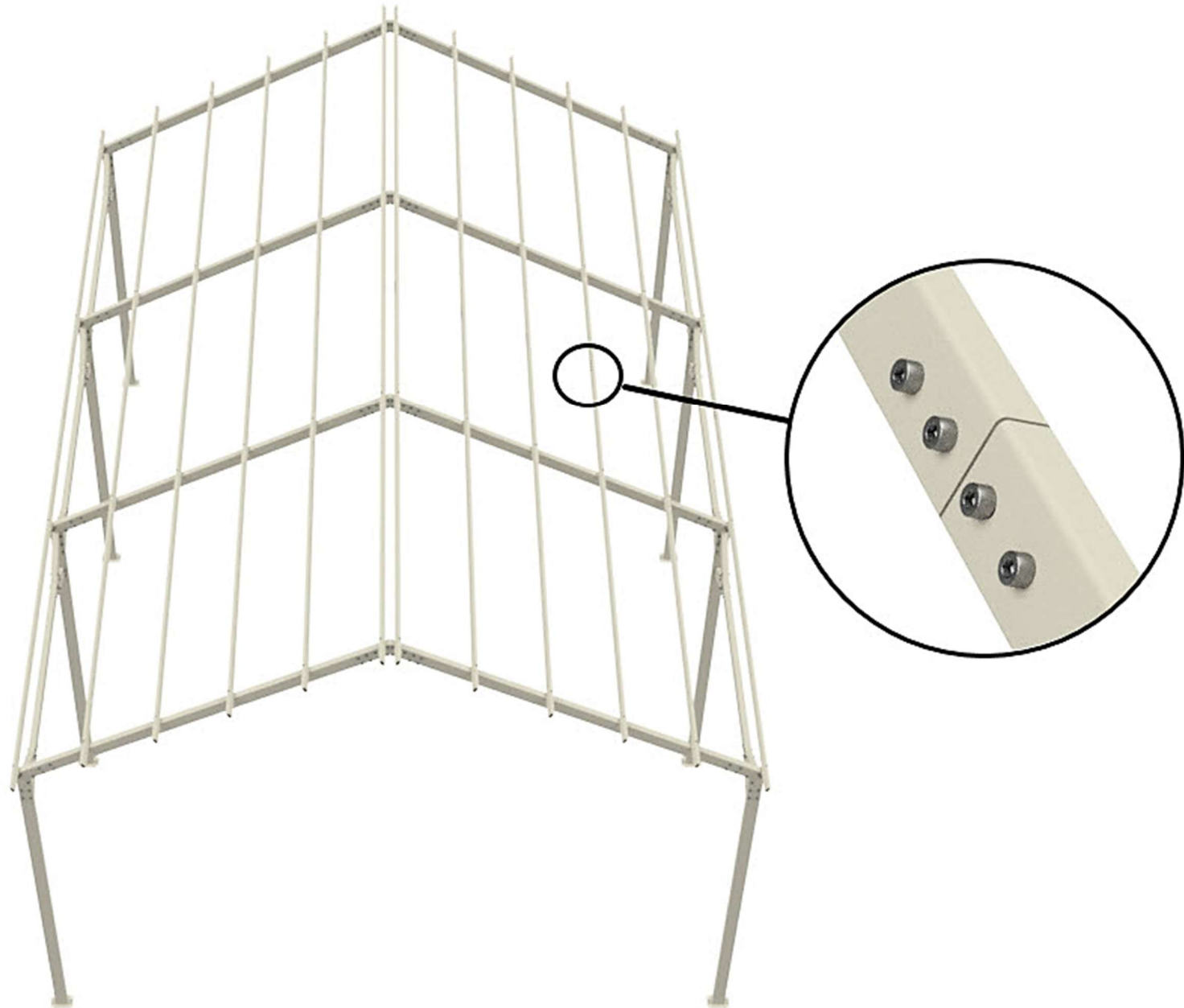
#### 4.6. Предсборка обрешетки

- операция актуальна только для навесов с 2-мя и более пролетами;
- взаимно собрать все кронштейны поз.11 и элементы обрешетки поз.7 при помощи крепежа поз.13.



#### 4.7. Монтаж обрешетки

- закрепить к стропилам поз.4 ранее собранные элементы обрешетки (п.3.6) и оставшиеся элементы обрешетки поз.7 при помощи крепежа поз.12;
- закрепить все стыки элементов обрешетки крепежом поз.13.

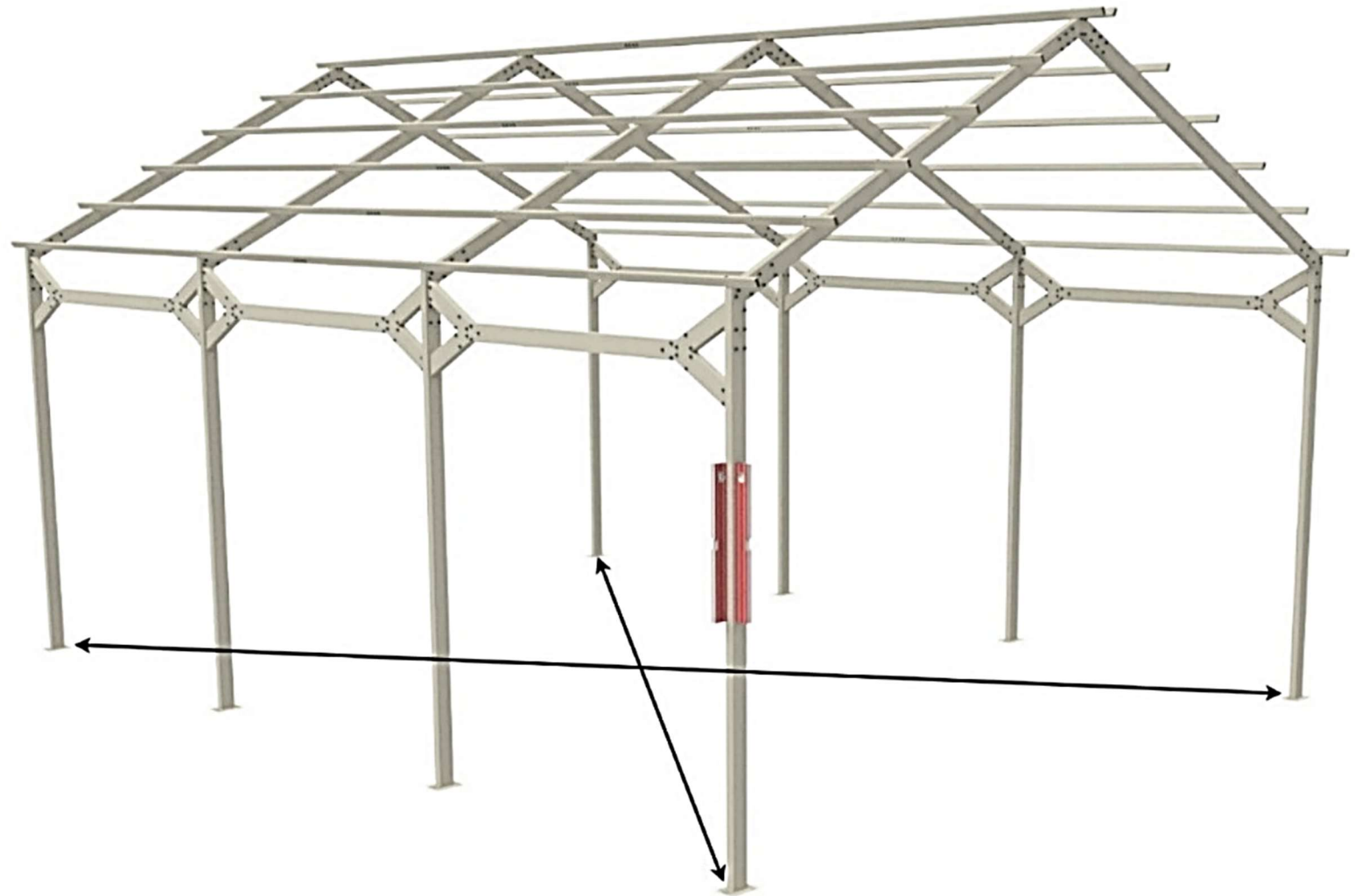


#### 4.8. Крепление собранного навеса к основанию

- проверить и выровнять диагонали собранного навеса;
- выставить все стойки конструкции по уровню в 2-х плоскостях;
- закрепить опорные пластины стоек к основанию;
- способ крепления и тип крепежа выбирается заказчиком самостоятельно, исходя из основания.

#### 4.9. Монтаж кровли

- после крепления навеса к основанию произвести монтаж кровельного материала;
- кровельный материал выбирается заказчиком самостоятельно;
- вес 1-го квадратного метра кровли не должен превышать 25 кг.



Предприятие-изготовитель вправе вносить в конструкцию изменения, не меняющие правила и условия эксплуатации, без отражения их в эксплуатационной документации.

## АО "Компания Автоматические Ворота"

Адрес: Московская область, Богородский городской округ, деревня Ельня, Промплощадка, д.5

Контакты: +7(499)962-41-39  
+7(499)113-58-63

[info@kupi-vorota.ru](mailto:info@kupi-vorota.ru)

### Региональная сеть

