



Инструкция по сборке и монтажу

Сборный пенал для
откатных ворот
серии ПОВ

Электронная версия



HOME GATE
automatic system

2026 г.

Содержание

1.	Общие положения.....	3
1.1.	Меры безопасности при сборке.....	3
2.	Перечень инструментов.....	3
3.	Комплектация	4
4.	Внешний вид и основные габаритные размеры	6
5.	Сборка пенала	7
5.1.	Подготовительные работы	7
5.2.	Сборка пролетной секции.....	7
5.3.	Примерка собранной пролетной секции к забору и ее корректировка.....	8
5.4.	Сборка оставшихся заборных секций.....	9
5.5.	Монтаж опорных труб	9
5.6.	Монтаж пролетных секций к забору и опорной трубе	10
5.7.	Сборка и монтаж лобовой трубы.....	11
5.8.	Монтаж кровли.....	11

Уважаемый покупатель!

Благодарим Вас за приобретение продукции АО "Компания автоматические ворота" и за оказанное нам доверие.

1. Общие положения

Настоящая Инструкция по сборке распространяется на сборные пеналы для откатных ворот, предназначенные для защиты откатных ворот, в открытом положении, от природных осадков. Оптимальная численность монтажной бригады – 2 человека.

1.1. Меры безопасности при сборке

Сборку необходимо производить в спецодежде (рабочий костюм, защитные перчатки). Необходимо обеспечить защиту глаз и открытых участков тела, соблюдать меры безопасности и правила пользования механическим и электрическим инструментом. Необходимо использовать только оригинальные крепежные элементы изготовителя.

2. Перечень инструментов

Рулетка



Перчатки



Комплект гаечных ключей



Строительный уровень



Маркер, карандаш



Стремянка



Очки защитные



Шлифовальная машинка



Шурупверт

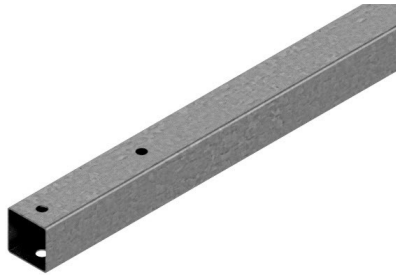


Насадка на дрель S8,

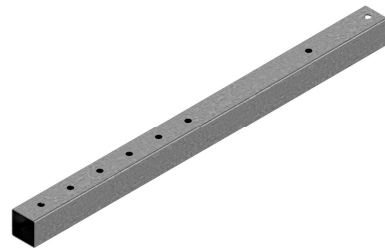


3. Комплектация

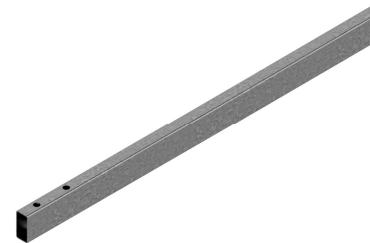
1. Стойка несущая 40x40



2. Верхняя перекладина 40x4



3. Стойка опорная 40x20



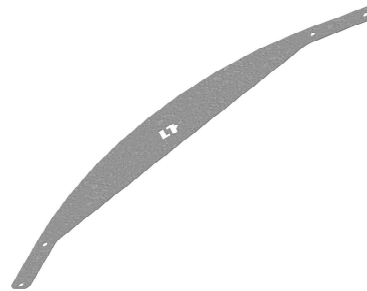
4. Труба опорная 40x40



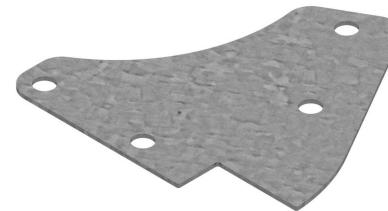
5. Труба лобовая 40x20



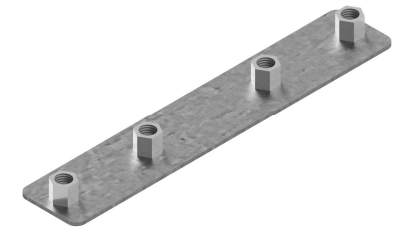
6. Пластина радиусная



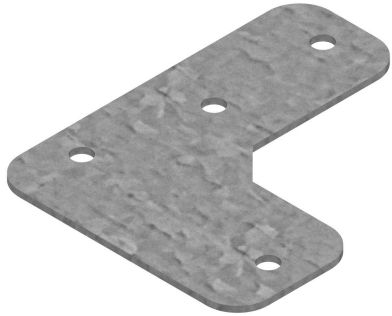
7. Пластина угловая



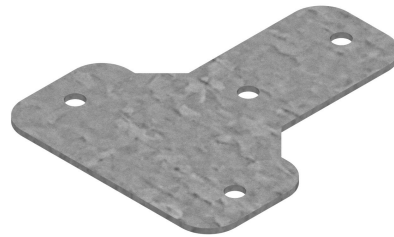
8. Коннектор прямой



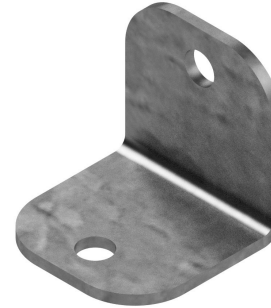
9. L-пластина



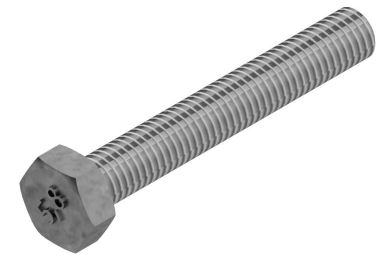
10. Т-пластина



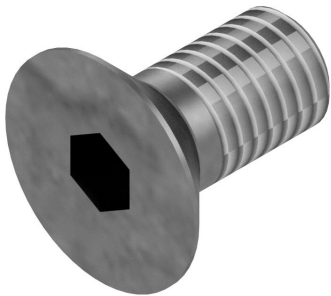
11. Уголок крепежный



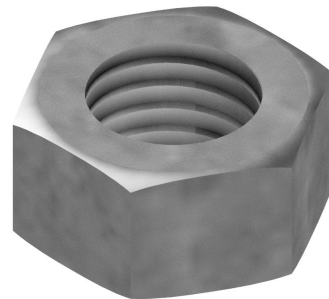
12. Болт М8х55



13. Винт М8х20



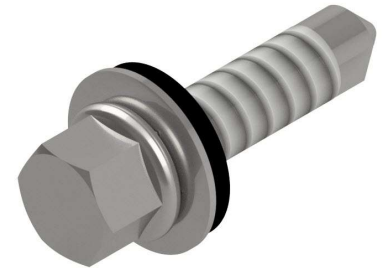
14. Гайка М8



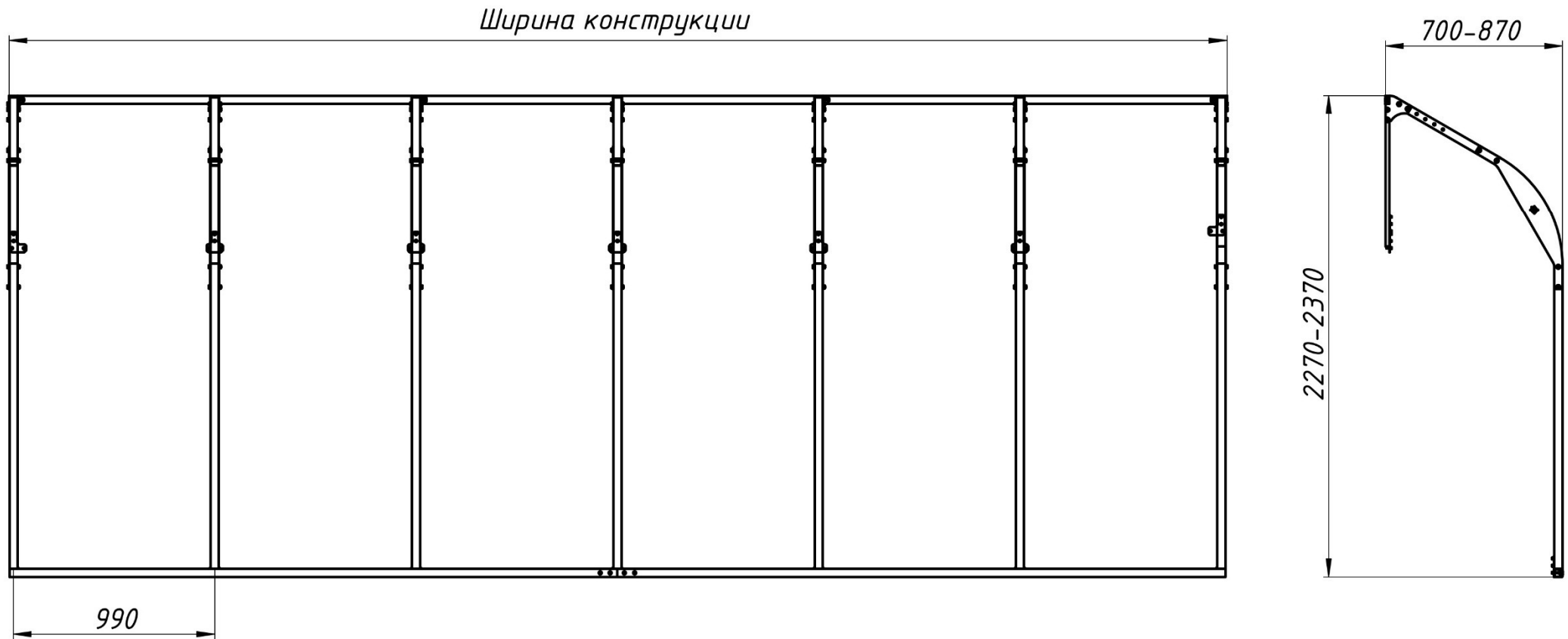
15. Шайба 8



16. Саморез кровельный



4. Внешний вид и основные габаритные размеры



5. Сборка пенала

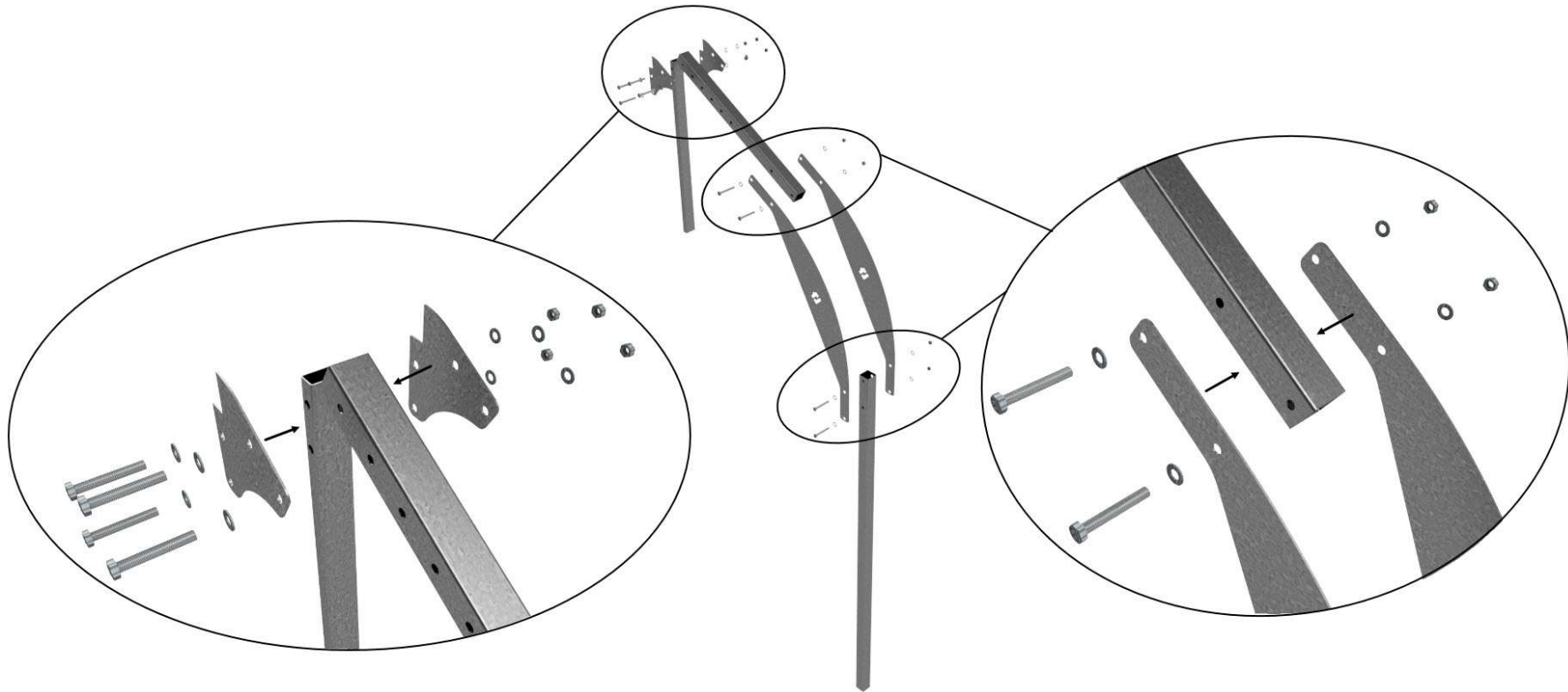
Инструкция по сборке одинакова для всего размерного ряда пенала для откатных ворот.

5.1. Подготовительные работы

- распаковать транспортные упаковки;
- проверить комплектность поставки.

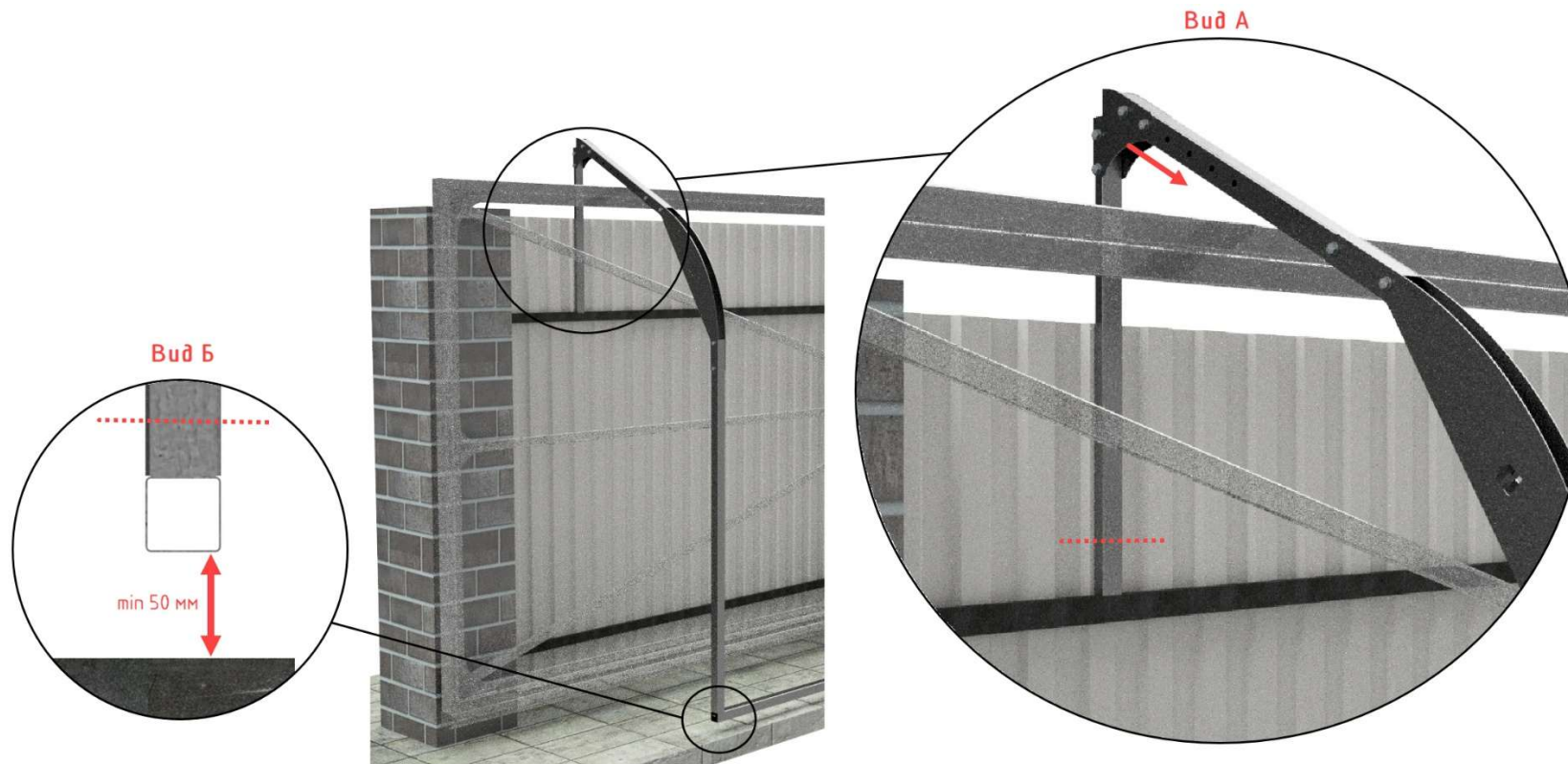
5.2. Сборка пролетной секции

- собрать между собой поз.1,2,3,6,7 при помощи крепежа поз.12,14,15;



5.3. Примерка собранной пролетной секции к забору и ее корректировка

- приставить пролетную секцию к забору (воротам);
- у верхней перекладины поз.2 имеется группа регулировочных отверстий (вид А), что дает возможность переставлять угловые пластины поз.7 и добиться оптимальной конфигурации пролетной секции. В случае если такая необходимость возникнет, после перестановки угловой пластины, необходимо укоротить верхнюю перекладину на смещаемый размер;
- стойка несущая поз.1 и стойка опорная поз.3 в длину изготовлены с запасом, при необходимости их допускается корректировать по длине (пунктирная линия). Произвести их подрезку при необходимости, соблюдая минимальное расстояние 50 мм от земли до опорной трубы поз.4;
- ворота должны свободно заходить внутрь пролетной секции;
- разметить в проекции на землю расположение опорной трубы поз.4.

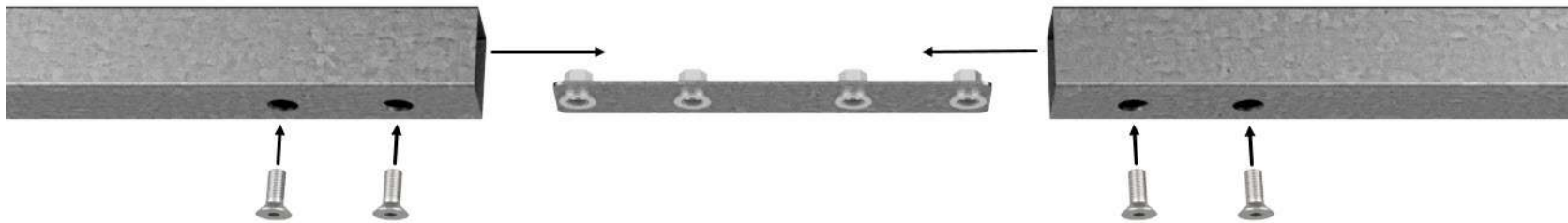


5.4. Сборка оставшихся заборных секций

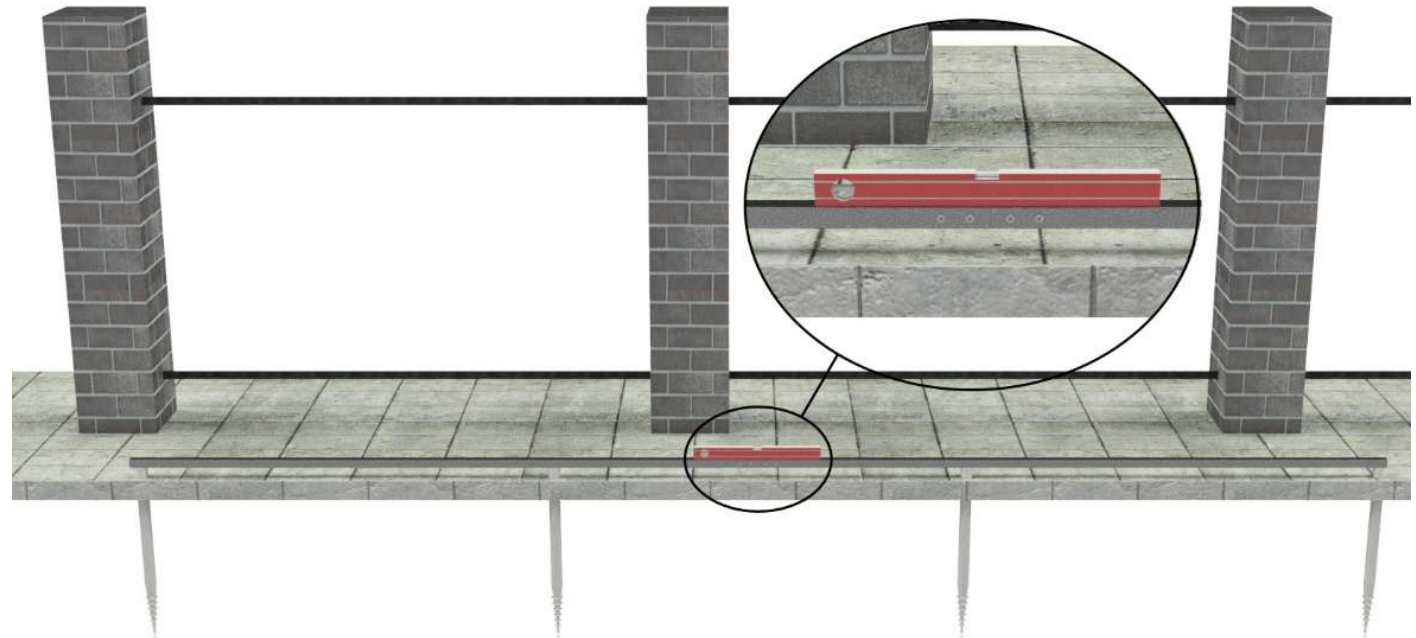
- собрать остальные заборные секции аналогичным способом, описанным в п.5.2 и скорректировать их геометрию используя «шаблонную» секцию, собранную в п.5.3.

5.5. Монтаж опорных труб

- собрать взаимно опорные трубы поз.4, при помощи коннектора поз.8 и крепежа поз.13;

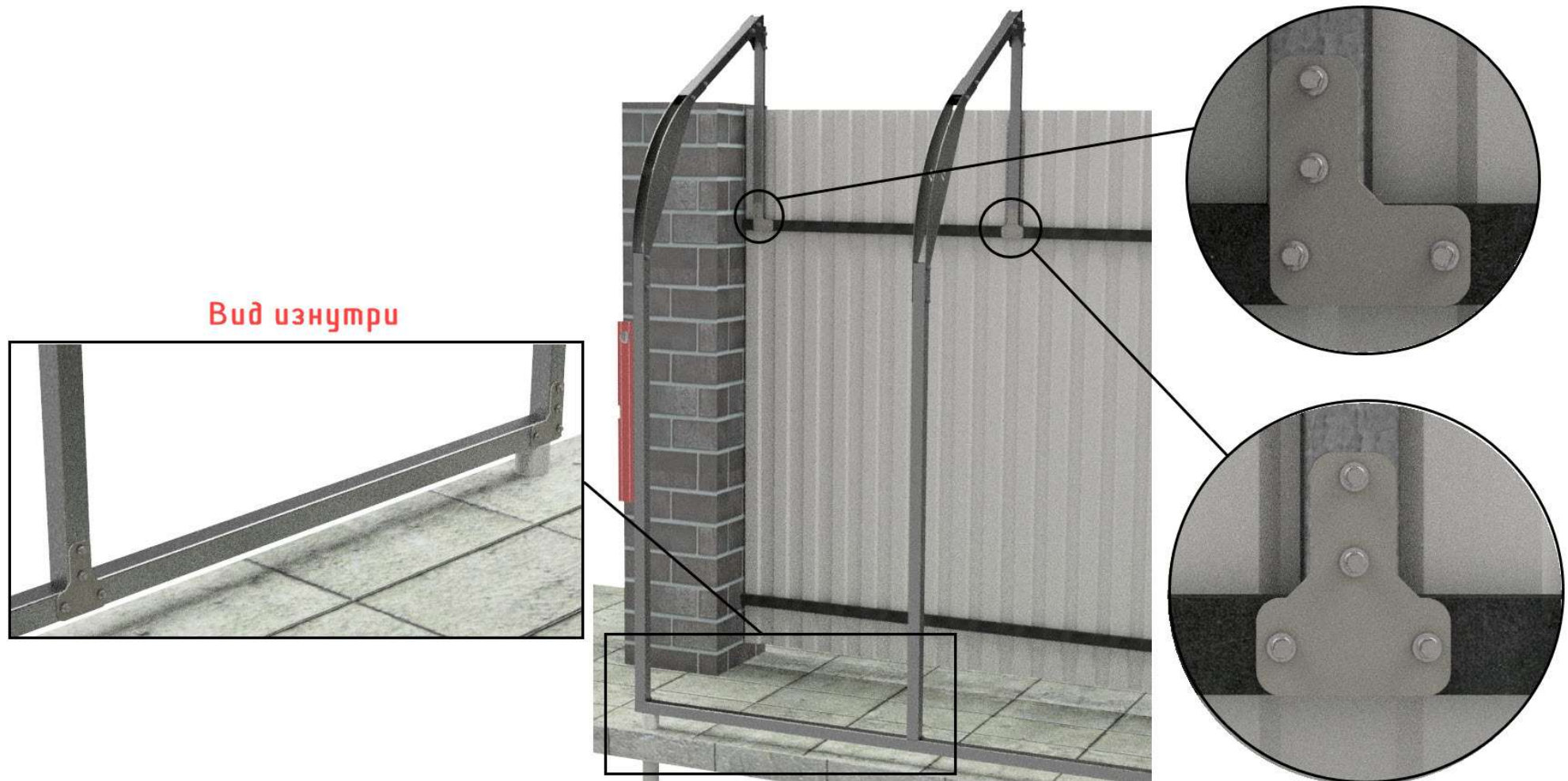


- расположить собранные опорные трубы по отметке, сделанной ранее, строго параллельно забору;
- определиться со способом крепления опорных труб относительно основания (сваи, забитая в землю арматура и др.) и зафиксировать опорные трубы выдерживая выбранный зазор в п.5.3 (вид Б) и горизонтальный уровень.



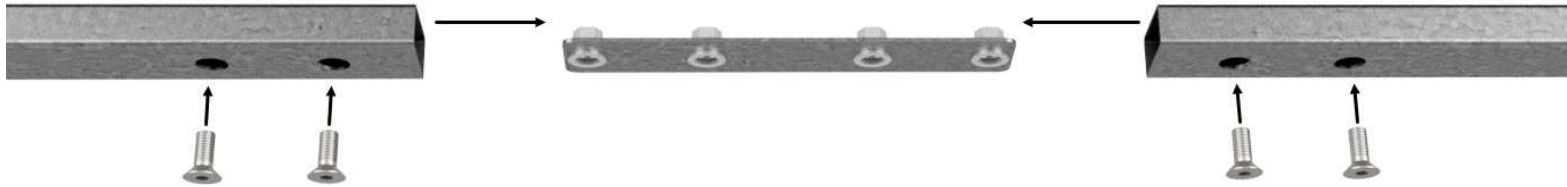
5.6. Монтаж пролетных секций к забору и опорной трубе

- закрепить пролетные секции, оперев несущие трубы на лагу забора и опорную трубу, выдерживая вертикальный уровень;
- крайние секции закрепить L-пластинами поз.9 и саморезами поз.16;
- промежуточные секции закрепить Т-пластинами поз.10 и саморезами поз.16;
- шаг промежуточных секций можно выбрать самостоятельно, с учетом планируемого материала покрытия пенала.

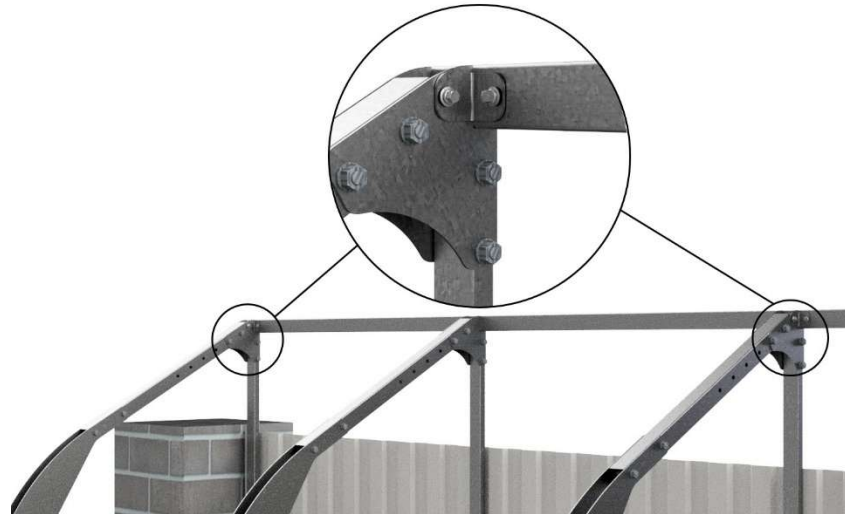


5.7. Сборка и монтаж лобовой трубы

- собрать взаимно трубы поз.5 при помощи коннектора поз.8 и крепежа поз.13;



- вложить собранные трубы в угловые вырезы в вершине пролетных секций;
- закрепить лобовые трубы к каждой 2-й пролетной секции при помощи уголков поз.11 и саморезов поз.16.



5.8. Монтаж кровли

- при выборе кровельного материала необходимо учитывать минимальный радиус изгиба, который он допускает;
- в данной конструкции радиус изгиба составляет 620 мм;
- смонтировать кровельный материал на свое усмотрение (сотовый поликарбонат, профильный лист, литой поликарбонат и др.). Крепеж для кровельного материала не входит в комплект поставки.

Предприятие-изготовитель вправе вносить в конструкцию изменения, не меняющие правила и условия эксплуатации, без отражения их в эксплуатационной документации.

АО "Компания Автоматические Ворота"

Адрес: Московская область, Богородский городской округ, деревня Ельня, Промплощадка, д.5

**Контакты: +7(499)962-41-39
+7(499)113-58-63**

info@kupi-vorota.ru

Региональная сеть

