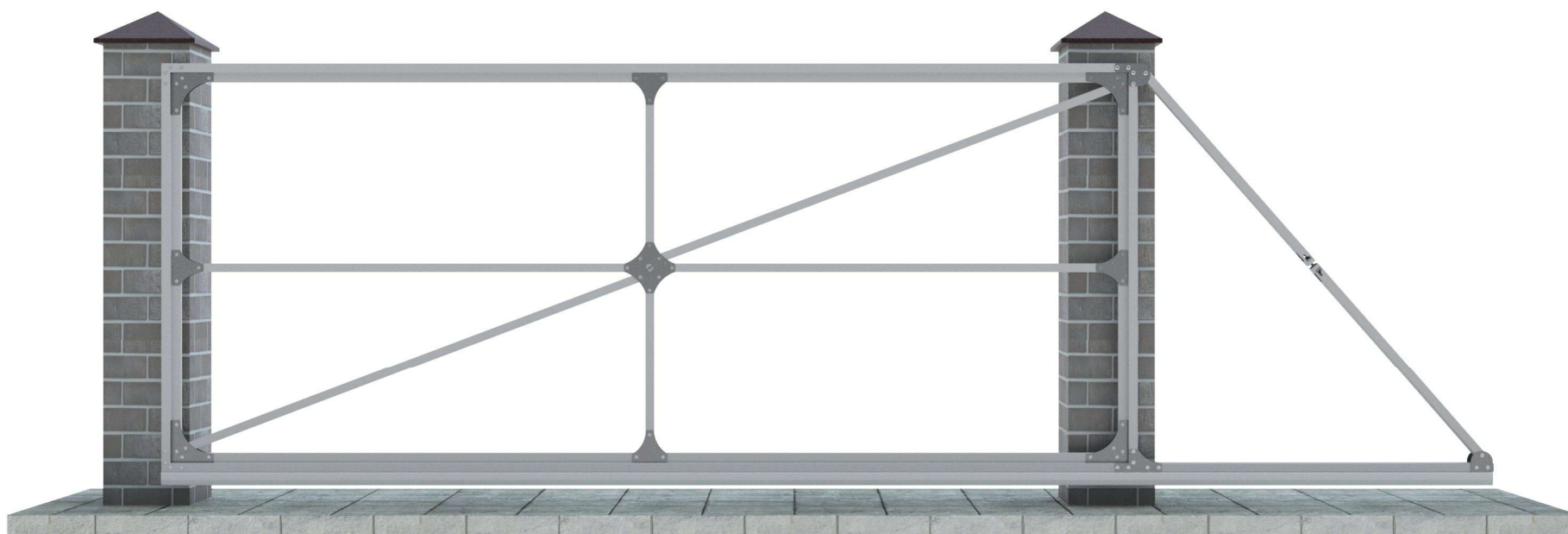




HOME GATE

automatic system



Инструкция по сборке

Сборные откатные ворота

серии VOKS

Электронная версия



2026 г.

Содержание

1.	Общие положения.....	3
1.1.	Меры безопасности при сборке.....	3
2.	Перечень инструментов.....	3
3.	Внешний вид и основные габаритные размеры	7
4.	Сборка ворот	8
4.1.	Подготовительные работы	8
4.2.	Сборка нижней части ворот	8
4.3.	Сборка периметра ворот	9
4.4.	Установка угловых элементов	10
4.5.	Установка вертикальной стяжки	11
4.6.	Установка горизонтальных стяжек	12
4.7.	Установка укосин	13
4.8.	Сборка центральной части ворот.....	14
4.9.	Окончательная сборка основного каркаса.....	15
4.10.	Сборка противовеса.....	16
5.	Дополнительная комплектация для ворот с зубчатой рейкой.....	17
5.1.	Крепление зубчатой рейки к несущей балке	18

Уважаемый покупатель!

Благодарим Вас за приобретение продукции АО "Компания автоматические ворота" и за оказанное нам доверие.

1. Общие положения

Настоящая Инструкция по сборке распространяется на сборные откатные ворота, предназначенные для установки на въездные группы частных владений с целью предотвращения несанкционированного доступа. Оптимальная численность монтажной бригады – 2 человека.

1.1. Меры безопасности при сборке

Сборку необходимо производить в спецодежде (рабочий костюм, защитные перчатки). Необходимо обеспечить защиту глаз и открытых участков тела, соблюдать меры безопасности и правила пользования механическим и электрическим инструментом. Необходимо использовать только оригинальные крепежные элементы изготовителя.

2. Перечень инструментов



1. Балка несущая (1 шт.)



2. Т-профиль нижний (1 шт.)



3. Т-профиль верхний (1 шт.)



4. Т-профиль боковой (2 шт.)



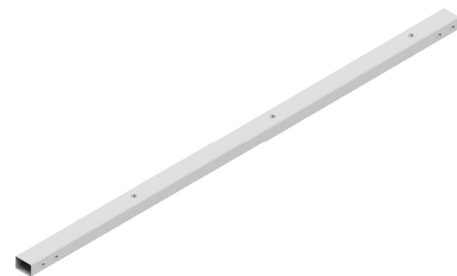
5. Стяжка вертикальная (1 шт.)



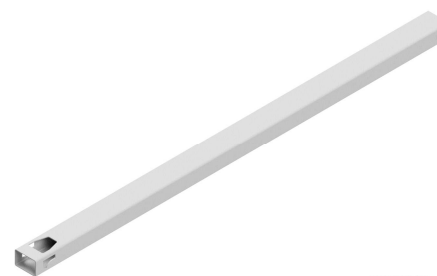
6. Стяжка горизонтальная (2 шт.)



7. Элемент противовеса №1 (1 шт.)



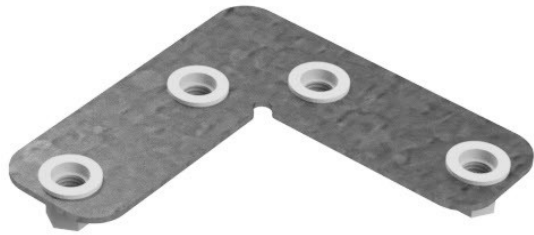
8. Элемент противовеса №2 (2 шт.)



9. Укосина (2 шт.)



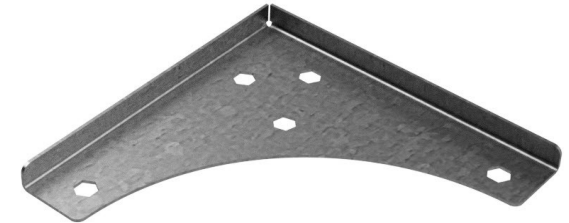
10. Угловой элемент №1 (8 шт.)



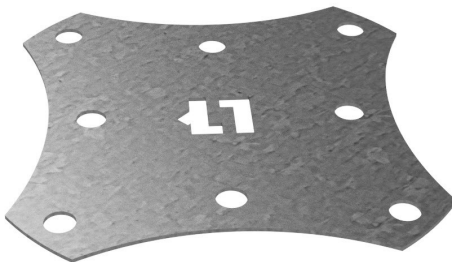
11. Угловой элемент №2 (4 шт.) (круглые отверстия)



12. Угловой элемент №3 (4 шт.) (шестигр. отверстия)



13. Центральная пластина №1 (1 шт.)



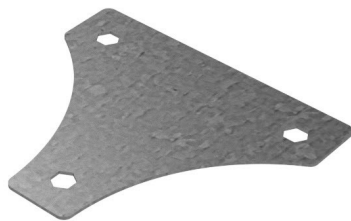
14. Центральная пластина №2 (1 шт.)



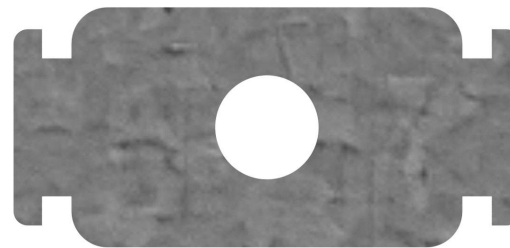
15. Пластина крепления стяжек №1 (4 шт.) (круглые отверстия)



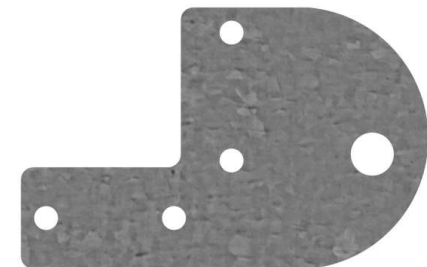
16. Пластина крепления стяжек №2 (4 шт.) (шестигр. отверстия)



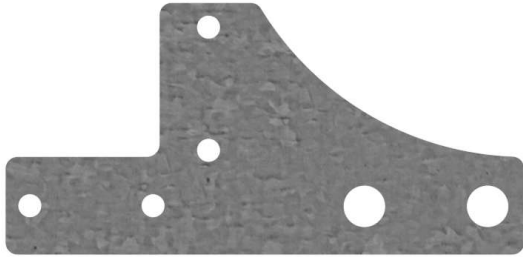
17. Пластина противовеса №1 (2 шт.)



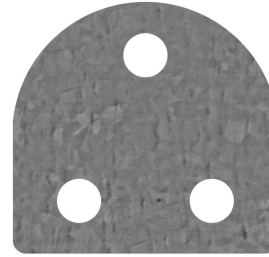
18. Пластина противовеса №2 (2 шт.)



19. Пластина противовеса №3 (2 шт.)



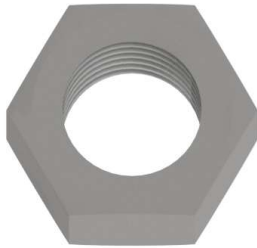
20. Пластина противовеса №4 (2 шт.)



21. Болт М14х90 (1 шт.)



22. Гайка М14 (1 шт.)



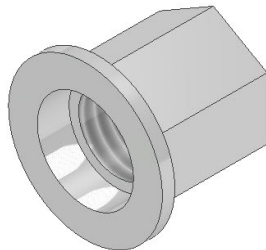
23. Винт М8х25 (56 шт.)



24. Болт с фланцем М8х20 (* шт.)

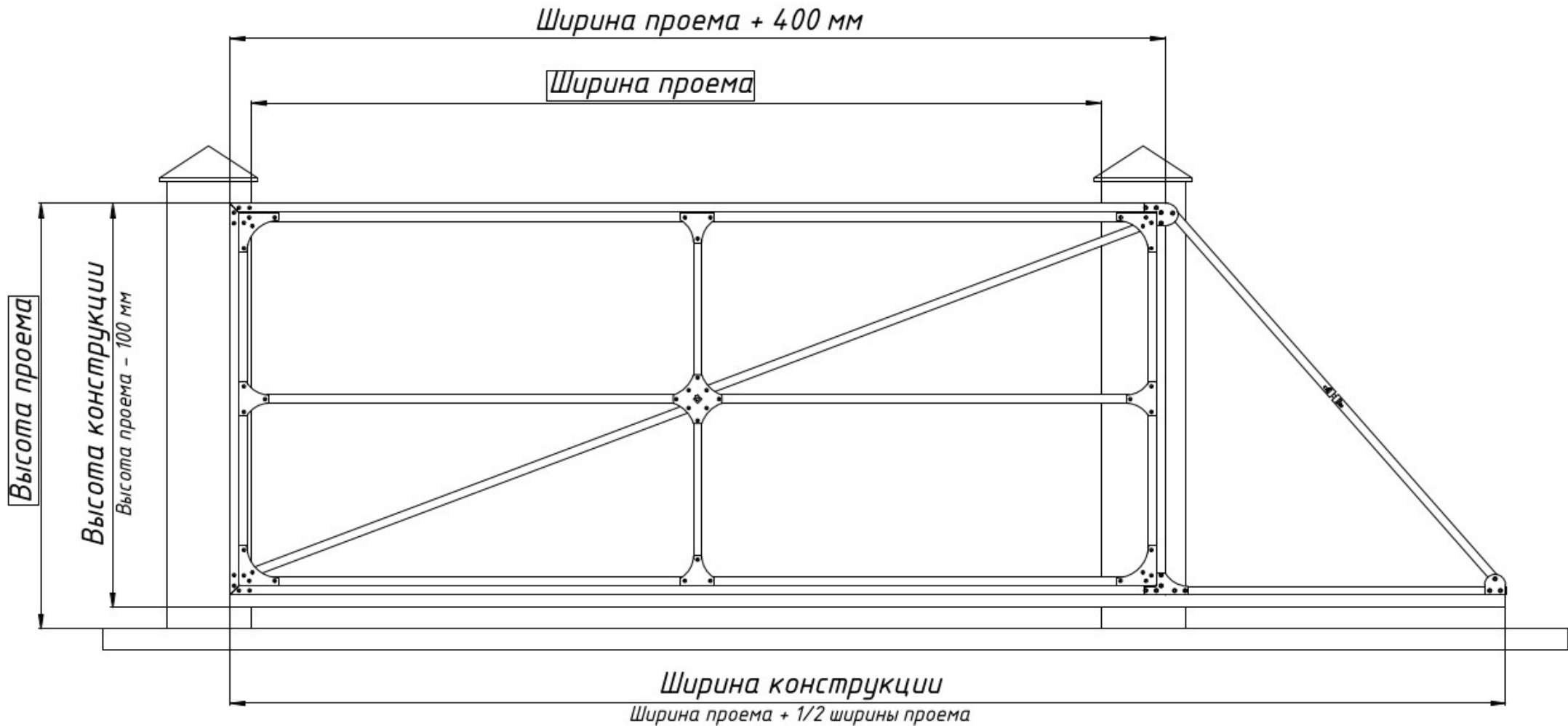


25. Резьбовая гайка-заклепка (40 шт.)



* зависит от ширины конструкции

3. Внешний вид и основные габаритные размеры



4. Сборка ворот

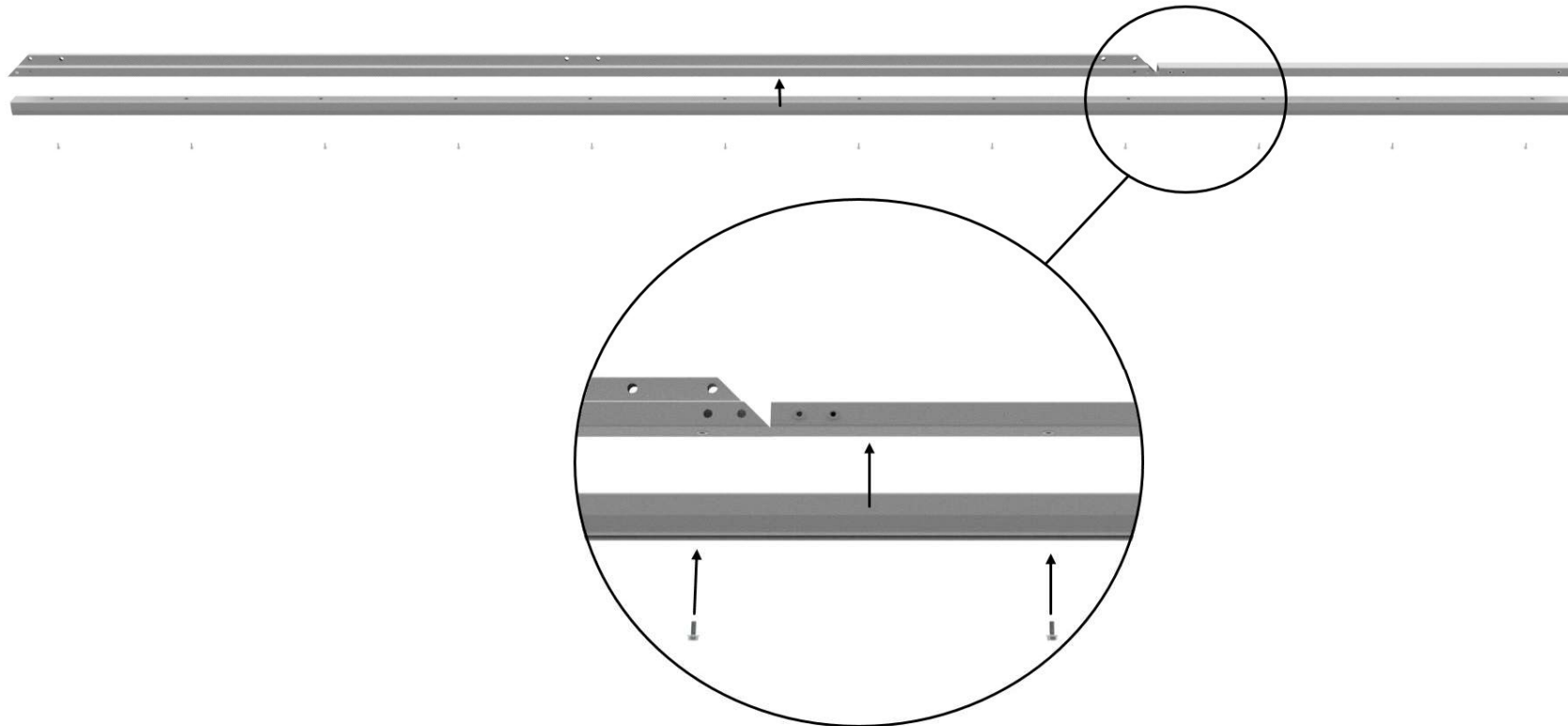
Инструкция по сборке одинакова для всего размерного ряда сборных откатных ворот.

4.1. Подготовительные работы

- распаковать транспортные упаковки;
- проверить комплектность поставки.

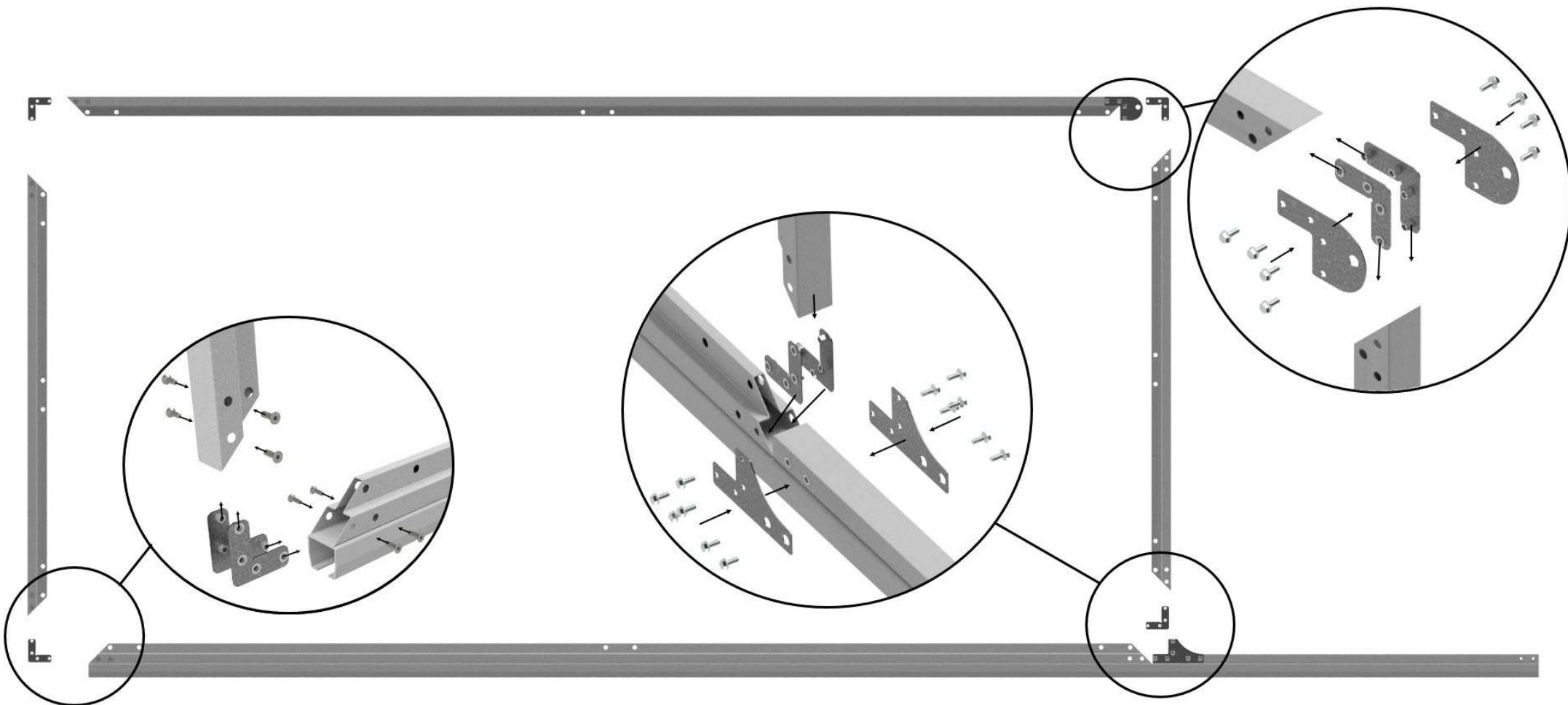
4.2. Сборка нижней части ворот

- собрать между собой поз.1, поз.2 и поз.7 при помощи крепежа поз.24;



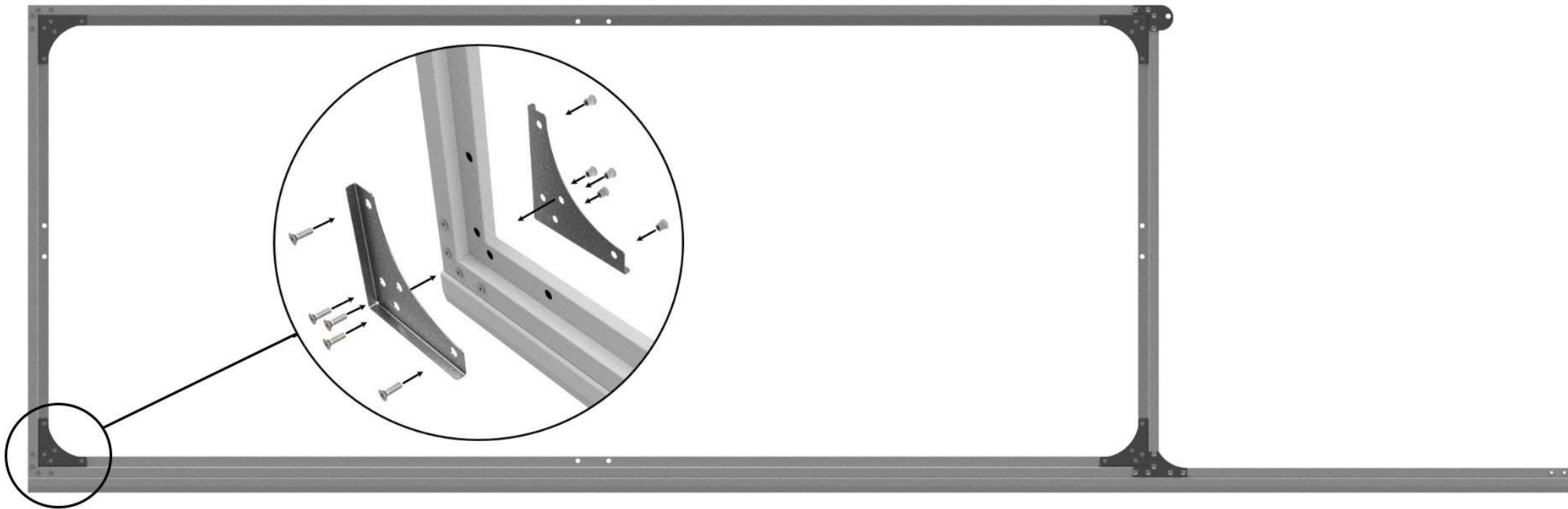
4.3. Сборка периметра ворот

- соединить между собой узел собранный в п.4.2, поз.3, поз.4, поз.18 и поз.19 при помощи поз.10 и крепежа поз.23, поз.24.



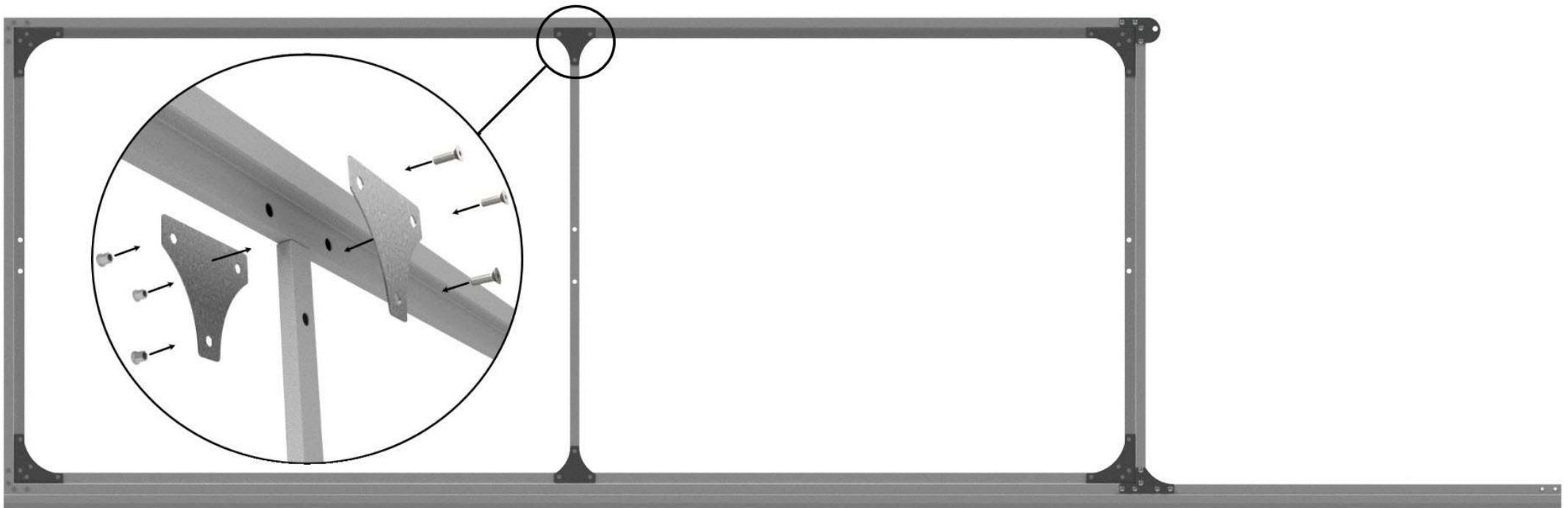
4.4. Установка угловых элементов

- установить на ранее собранную конструкцию угловые элементы поз.11 и поз.12 и зафиксировать крепежом поз.23, поз.25;
- однотипный крепеж желательно располагать с одной стороны ворот;
- крепеж окончательно не затягивать.



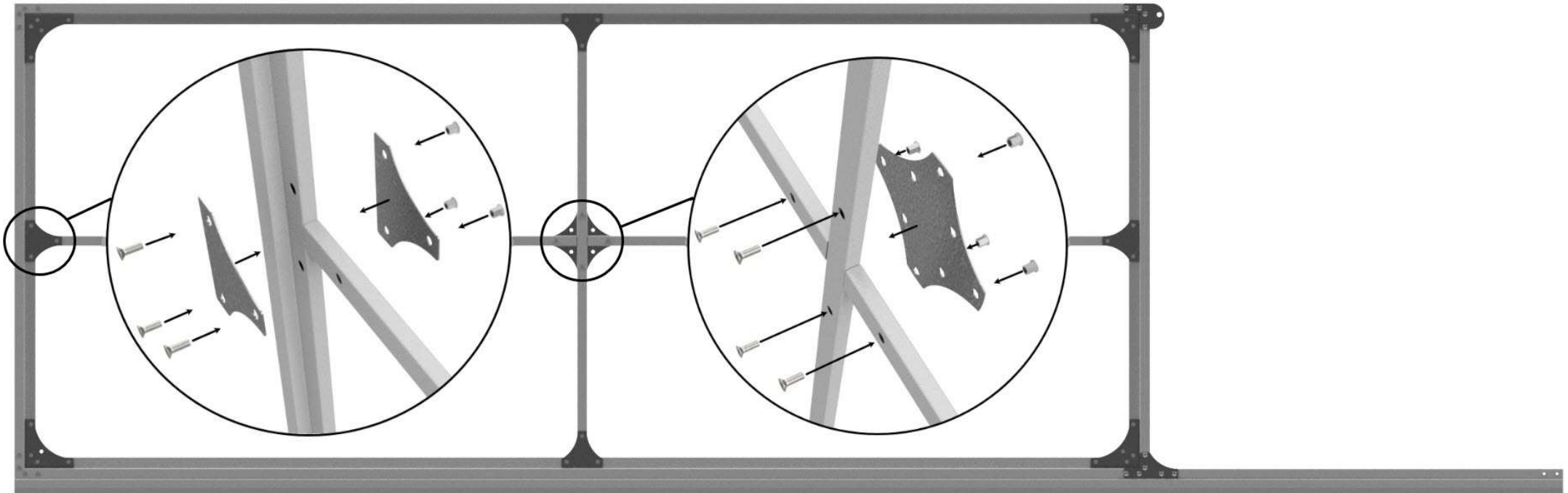
4.5. Установка вертикальной стяжки

- закрепить вертикальную стяжку поз.5 при помощи пластин поз.15, поз.16 и крепежа поз.23, поз.25;
- однотипный крепеж желательно располагать с одной стороны ворот;
- крепеж окончательно не затягивать.



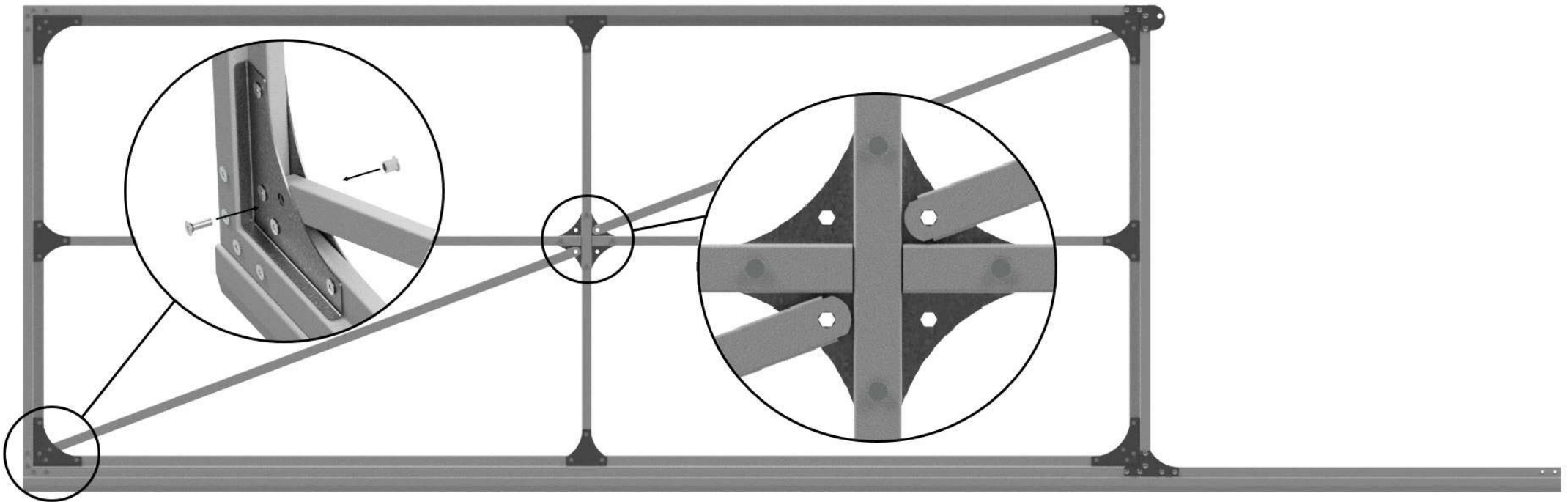
4.6. Установка горизонтальных стяжек

- одну из сторон горизонтальных стяжек поз.6 закрепить при помощи пластин поз.15, поз.16 и крепежа поз.23, поз.25;
- вторую сторону временнo закрепить при помощи центральной пластины №2 (поз.14) и крепежа поз.23, поз.25;
- однотипный крепеж желательно располагать с одной стороны ворот;
- крепеж окончательно не затягивать.



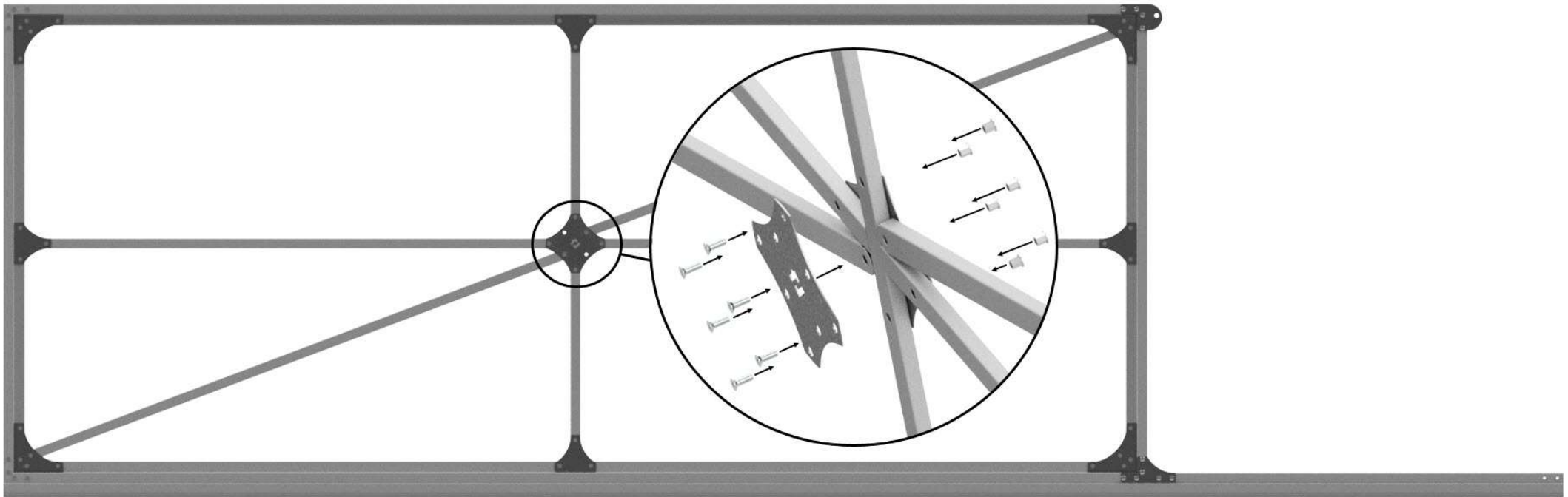
4.7. Установка укосин

- укосины поз.9 закрепить в углах конструкции крепежом поз.23, поз.25;
- вторую сторону укосин временнo не крепить, опереть их на горизонтальные и вертикальную стяжки;
- однотипный крепеж желательно располагать с одной стороны ворот;
- крепеж окончательно не затягивать.



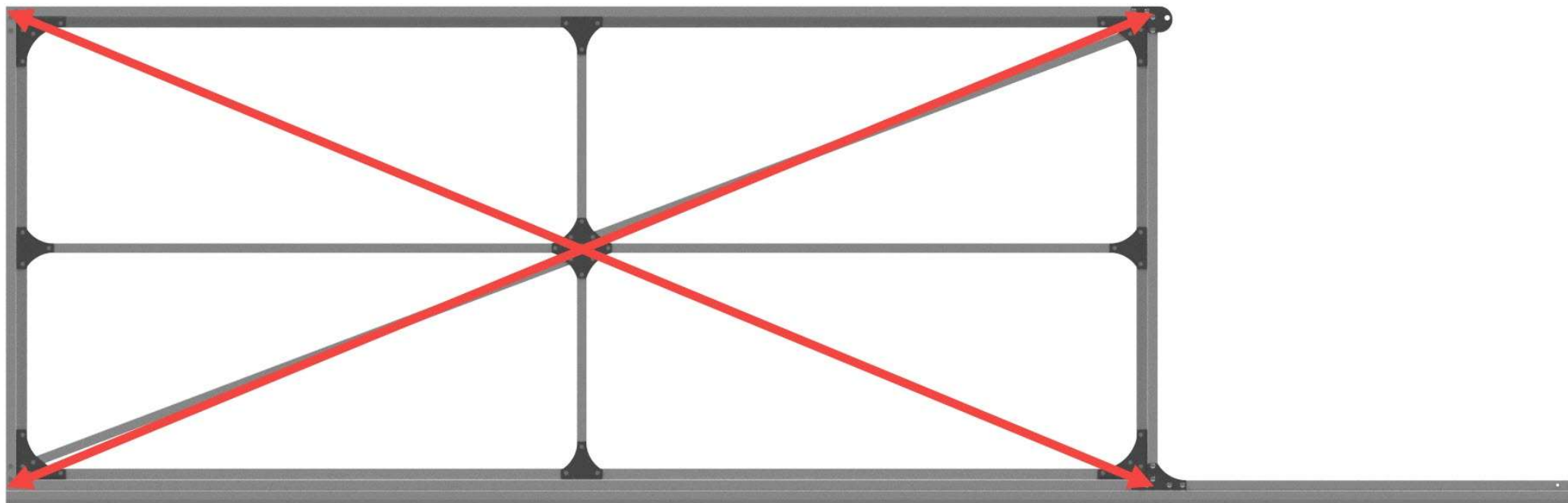
4.8. Сборка центральной части ворот

- окончательно собрать между собой пластины поз.13, поз.14 с ответными частями элементов центрального узла при помощи крепежа поз.23, поз.25;
- однотипный крепеж желательно располагать с одной стороны ворот;
- крепеж окончательно не затягивать.



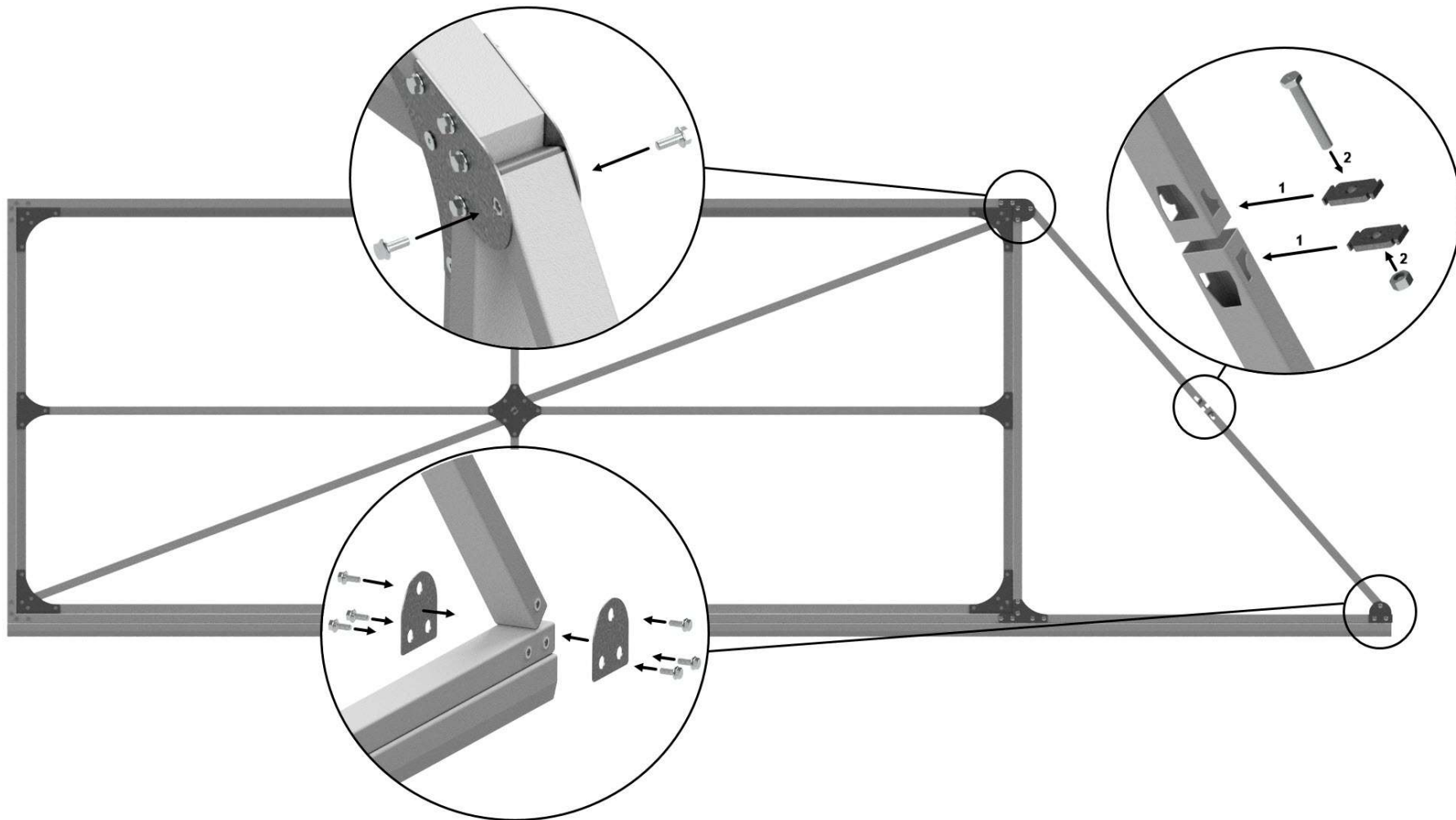
4.9. Окончательная сборка основного каркаса

- выровнять диагонали собранной конструкции;
- окончательно протянуть весь крепеж.



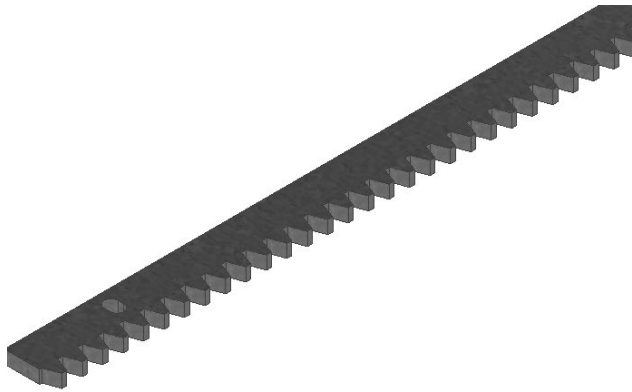
4.10. Сборка противовеса

- закрепить элементы противовеса поз. 8 к собранной конструкции при помощи крепежа поз.24;
- соединить взаимно элементы противовеса поз. 8 при помощи поз.17, поз.21 и поз.22;
- болтом поз.21 и гайкой поз.22 можно производить выравнивание установленной конструкции, путем их взаимного закручивания, либо раскручивания.



5. Дополнительная комплектация для ворот с зубчатой рейкой

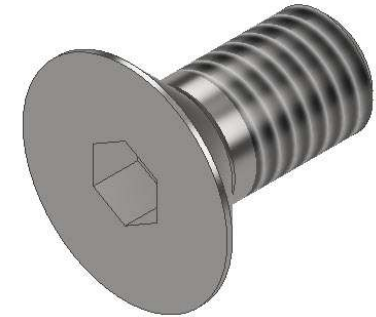
1.1. Рейка зубчатая (*шт.)



1.2. «Бобышка» для крепления рейки (*шт.)



1.3. Винт M8x16 (* шт.)



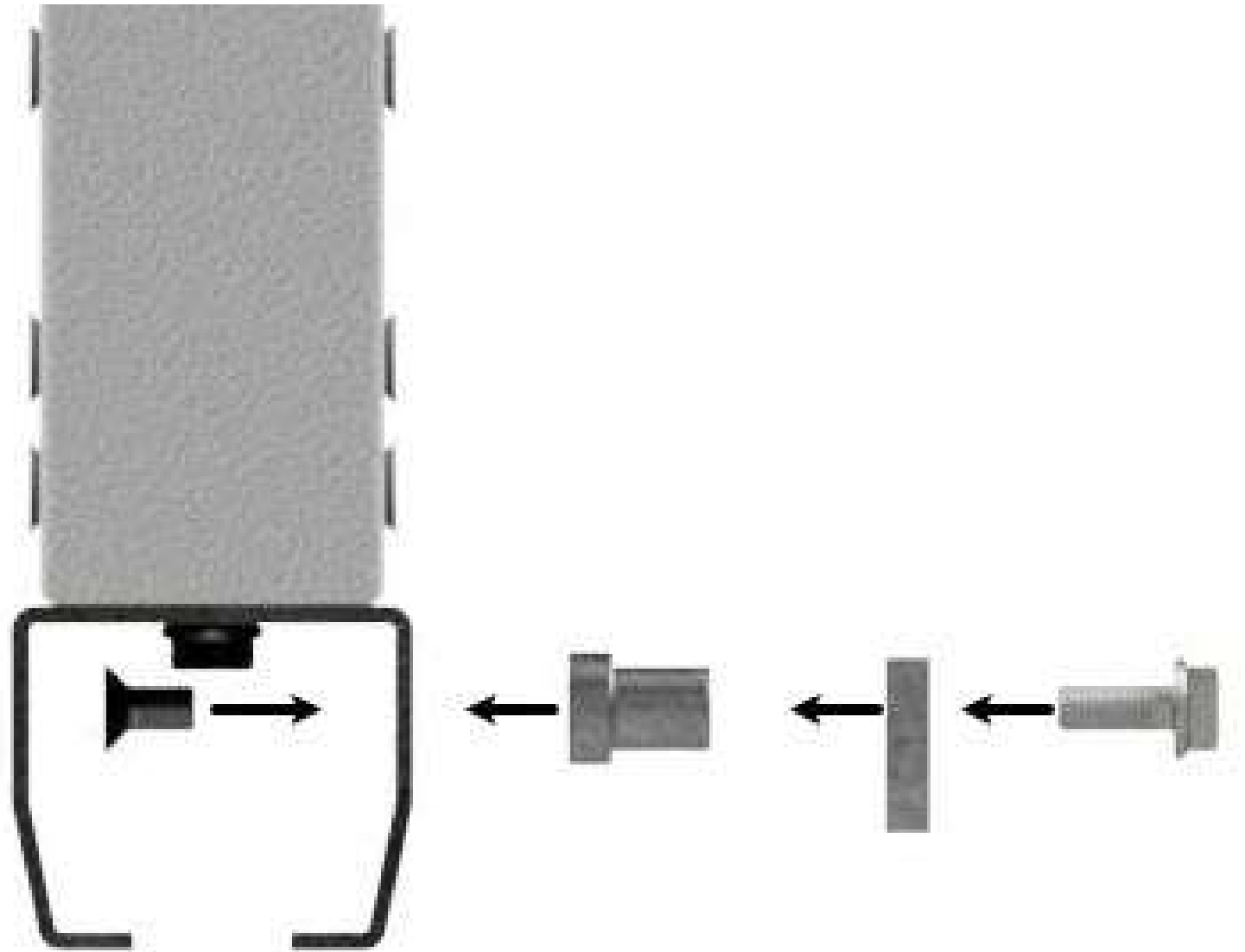
1.4. Болт с фланцем M8x20 (* шт.)



* зависит от ширины конструкции

5.1. Крепление зубчатой рейки к несущей балке

- закрепить рейки к несущей балке поз.1, при помощи поз.1.2, поз.1.3, поз.1.4 согласно схеме.



Предприятие-изготовитель вправе вносить в конструкцию изменения, не меняющие правила и условия эксплуатации, без отражения их в эксплуатационной документации.

АО "Компания Автоматические Ворота"

Адрес: Московская область, Богородский городской округ, деревня Ельня, Промплощадка, д.5

Контакты: +7(499)962-41-39
+7(499)113-58-63

info@kupi-vorota.ru

Региональная сеть

